

3.01 103.78 m<sup>2</sup>

Suite CASA · 3 Zimmer

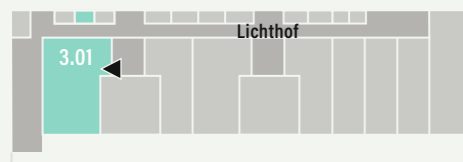
Erdgeschoss

01	Diele	11.44 m <sup>2</sup>
02	Bad 1	5.95 m <sup>2</sup>
03	Wohnen   Kochen   Essen	31.29 m <sup>2</sup>
04	Terrasse 50 %	10.93 m <sup>2</sup>
05	Hauswirtschaftsraum	3.18 m <sup>2</sup>
06	Bad 2	5.81 m <sup>2</sup>
07	Schlafen	17.34 m <sup>2</sup>
08	Kind   Gast   Arbeiten	15.91 m <sup>2</sup>
09	Abstellraum 50 %	1.93 m <sup>2</sup>
<b>Gesamt</b>		<b>103.78 m<sup>2</sup></b>

Highlights

- ✓ offene Wohnküche
- ✓ zwei Bäder
- ✓ Hauswirtschaftsraum
- ✓ Homeoffice
- ✓ Terrasse nach Süden

Einfliegerhalle · Ostflügel  
Erdgeschoss



Sondernutzungsrecht Lichthof



Abstellraum  
im Lichthof

*CASA: 1938 begann die Construcciones Aeronáuticas Sociedad Anónima (C.A.S.A.) in Spanien die Produktion der CASA 1-131. Sie ist ein Lizenzbau der Bücker Bü 131A Jungmann und diente als Trainingsflugzeug für Jungpiloten.*

Flugfeld



Abstellraum  
im Lichthof



3.02 61.28 m<sup>2</sup>

Suite Kornett · 2 Zimmer

Erdgeschoss

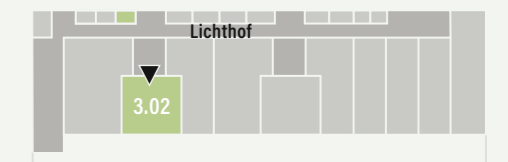
01	Diele	5.01 m <sup>2</sup>
02	Abstellbereich	1.00 m <sup>2</sup>
03	Bad	6.21 m <sup>2</sup>
04	Schlafen	16.26 m <sup>2</sup>
05	Wohnen   Kochen   Essen	20.10 m <sup>2</sup>
06	Terrasse 50 %	10.79 m <sup>2</sup>
07	Abstellraum 50 %	1.91 m <sup>2</sup>
<b>Gesamt</b>		<b>61.28 m<sup>2</sup></b>

Highlights

- ✓ jeder m<sup>2</sup> Wohnfläche perfekt genutzt
- ✓ offene Wohnküche
- ✓ Terrasse nach Süden

*Kornett: Die Bücker Bü 182 Kornett war ein einsitziger Kabinen-Tiefdecker und diente als Übungsflugzeug. Vermutlich baute die Bücker Flugzeugbau nur vier Exemplare.*

Einfliegerhalle · Ostflügel  
Erdgeschoss



Flugfeld



# 3.03

## 63.47 m<sup>2</sup>

Suite Kornett · 2 Zimmer

### Erdgeschoss

01	Diele	7.59 m <sup>2</sup>	
02	Küche	6.40 m <sup>2</sup>	
03	Schlafen	13.29 m <sup>2</sup>	
04	Bad	6.95 m <sup>2</sup>	
05	Wohnen   Essen	19.84 m <sup>2</sup>	
06	Terrasse	50 %	5.32 m <sup>2</sup>
07	Abstellbereich	1.42 m <sup>2</sup>	
08	Abstellraum	50 %	2.66 m <sup>2</sup>
Gesamt		63.47 m <sup>2</sup>	

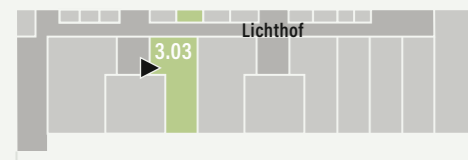
### Highlights

- ✓ Licht von zwei Seiten
- ✓ separate Küche mit Essplatz
- ✓ Terrasse nach Süden

*Kornett: Die Bucker Bü 182 Kornett war ein einsitziger Kabinen-Tiefdecker und diente als Übungsflugzeug. Vermutlich baute die Bucker Flugzeugbau nur vier Exemplare.*

Einfliegerhalle · Ostflügel

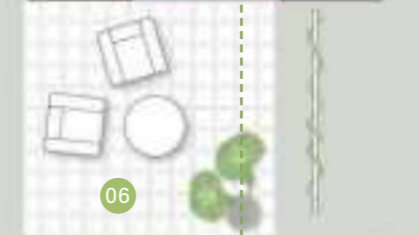
Erdgeschoss



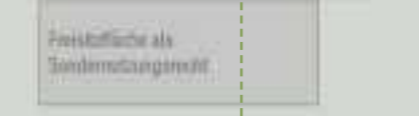
Sondernutzungsrecht Lichthof



Abstellraum  
im Lichthof



Lauchsame Terranlage



Freisitzfläche als Sondernutzungsrecht

Flugfeld



M 1:100

43

# 3.04

## 86.75 m<sup>2</sup>

Suite Bucker Bü · 3 Zimmer

### Erdgeschoss

01	Diele	11.32 m <sup>2</sup>	
02	Bad	5.66 m <sup>2</sup>	
03	Wohnen   Essen	26.23 m <sup>2</sup>	
04	Terrasse	50 %	8.82 m <sup>2</sup>
05	Küche	5.63 m <sup>2</sup>	
06	Hauswirtschaftsraum	1.74 m <sup>2</sup>	
07	Schlafen	13.25 m <sup>2</sup>	
08	Kind   Gast   Arbeiten	11.39 m <sup>2</sup>	
09	Abstellraum	50 %	2.71 m <sup>2</sup>
Gesamt		86.75 m <sup>2</sup>	

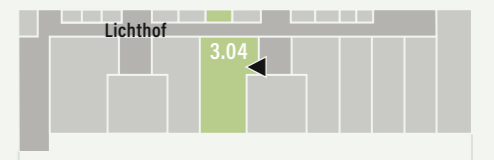
### Highlights

- ✓ Küche mit Durchreiche
- ✓ Hauswirtschaftsraum
- ✓ Homeoffice
- ✓ Terrasse nach Süden

*Bucker Bü: Flugzeuge der Firma Bucker Flugzeugbau sind mit Bucker Bü, der Modellnummer und dem Modellnamen bezeichnet.*

Einfliegerhalle · Ostflügel

Erdgeschoss



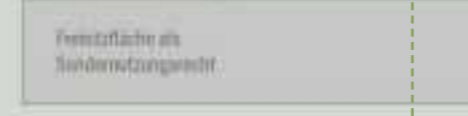
Sondernutzungsrecht Lichthof



Abstellraum  
im Lichthof



Lauchsame Terranlage



Freisitzfläche als Sondernutzungsrecht

Flugfeld



M 1:100

# 3.05

## 63.18 m<sup>2</sup>

Suite Kornett · 2 Zimmer

### Erdgeschoss

01	Diele	5.01 m <sup>2</sup>
02	Abstellbereich	1.00 m <sup>2</sup>
03	Bad	6.21 m <sup>2</sup>
04	Schlafen	16.26 m <sup>2</sup>
05	Wohnen   Kochen   Essen	20.10 m <sup>2</sup>
06	Terrasse	50 % 11.98 m <sup>2</sup>
07	Abstellraum	50 % 2.62 m <sup>2</sup>
<b>Gesamt</b>		<b>63.18 m<sup>2</sup></b>

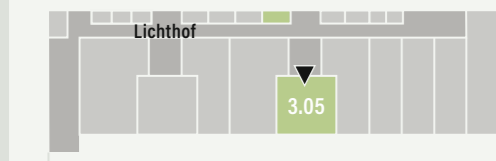
### Highlights

- ✓ jeder m<sup>2</sup> Wohnfläche perfekt genutzt
- ✓ offene Wohnküche
- ✓ Terrasse nach Süden

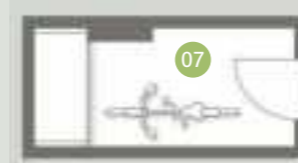
*Kornett: Die Bucker Bü 182 Kornett war ein einsitziger Kabinen-Tiefdecker und diente als Übungsflugzeug. Vermutlich baute die Bucker Flugzeugbau nur vier Exemplare.*

Einfliegerhalle · Ostflügel

Erdgeschoss



Abstellraum  
im Lichthof



Flugfeld



Sondernutzungsrecht Lichthof



Flugfeld



Abstellraum  
im Lichthof



# 3.06

## 64.50 m<sup>2</sup>

Suite Kornett · 2 Zimmer

### Erdgeschoss

01	Diele	7.67 m <sup>2</sup>
02	Küche	6.36 m <sup>2</sup>
03	Schlafen	13.22 m <sup>2</sup>
04	Bad	6.99 m <sup>2</sup>
05	Wohnen   Essen	19.84 m <sup>2</sup>
06	Terrasse	50 % 6.60 m <sup>2</sup>
07	Abstellbereich	1.42 m <sup>2</sup>
08	Abstellraum	50 % 2.40 m <sup>2</sup>
<b>Gesamt</b>		<b>64.50 m<sup>2</sup></b>

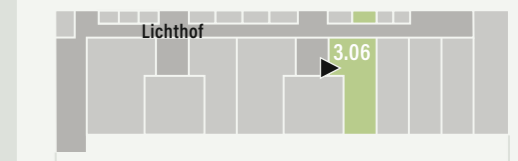
### Highlights

- ✓ Licht von zwei Seiten
- ✓ separate Küche mit Essplatz
- ✓ Terrasse nach Süden

*Kornett: Die Bucker Bü 182 Kornett war ein einsitziger Kabinen-Tiefdecker und diente als Übungsflugzeug. Vermutlich baute die Bucker Flugzeugbau nur vier Exemplare.*

Einfliegerhalle · Ostflügel

Erdgeschoss





# 3.07

## 134.07 m<sup>2</sup>

Family Home Jungmann · 5 Zimmer

### Erdgeschoss

01	Diele	6.24 m <sup>2</sup>
02	Küche	6.25 m <sup>2</sup>
03	Abstellraum 1	2.86 m <sup>2</sup>
04	Wohnen   Essen	26.59 m <sup>2</sup>
05	Terrasse	50 % 5.06 m <sup>2</sup>
06	WC	1.62 m <sup>2</sup>
07	Abstellraum 3	50 % 1.57 m <sup>2</sup>

### Obergeschoss

08	Flur 1	4.36 m <sup>2</sup>
09	Schlafen	17.25 m <sup>2</sup>
10	Bad 1	6.88 m <sup>2</sup>
11	Kind   Gast   Arbeiten 1	13.48 m <sup>2</sup>

### Dachgeschoss

12	Flur 2	4.33 m <sup>2</sup>
13	Kind   Gast   Arbeiten 3	17.25 m <sup>2</sup>
14	Abstellraum 2	2.13 m <sup>2</sup>
15	Bad 2	4.48 m <sup>2</sup>
16	Kind   Gast   Arbeiten 2	13.72 m <sup>2</sup>
<b>Gesamt</b>		<b>134.07 m<sup>2</sup></b>

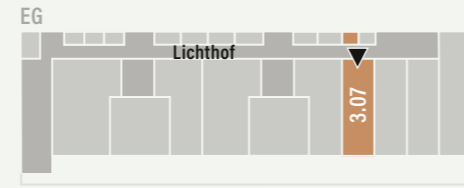
### Highlights

- Wohnen auf drei Etagen
- Terrasse nach Süden
- zwei Bäder
- Gäste-WC
- ideal für Familien

Einfliegerhalle · Ostflügel

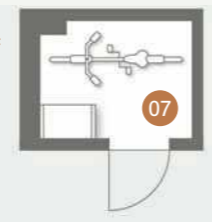
EG · OG · DG

*Jungmann:* Die Bucker Bü 131 Jungmann war das erste Flugzeug der Bucker Flugzeugbau. Der zweiseitige Doppeldecker ist eines der erfolgreichsten Trainingsflugzeuge der Welt.

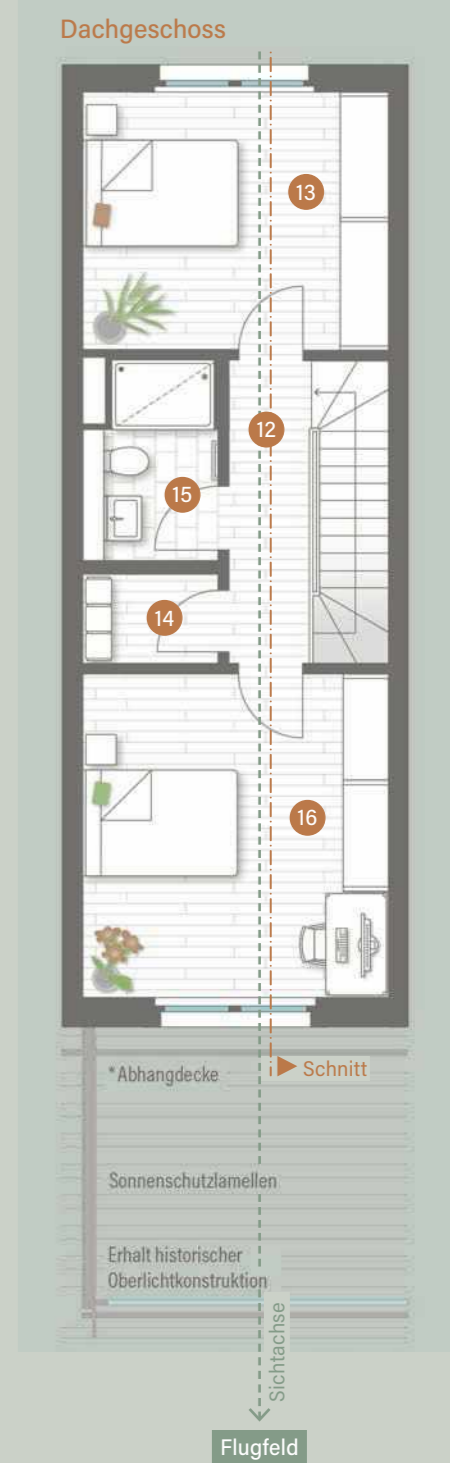
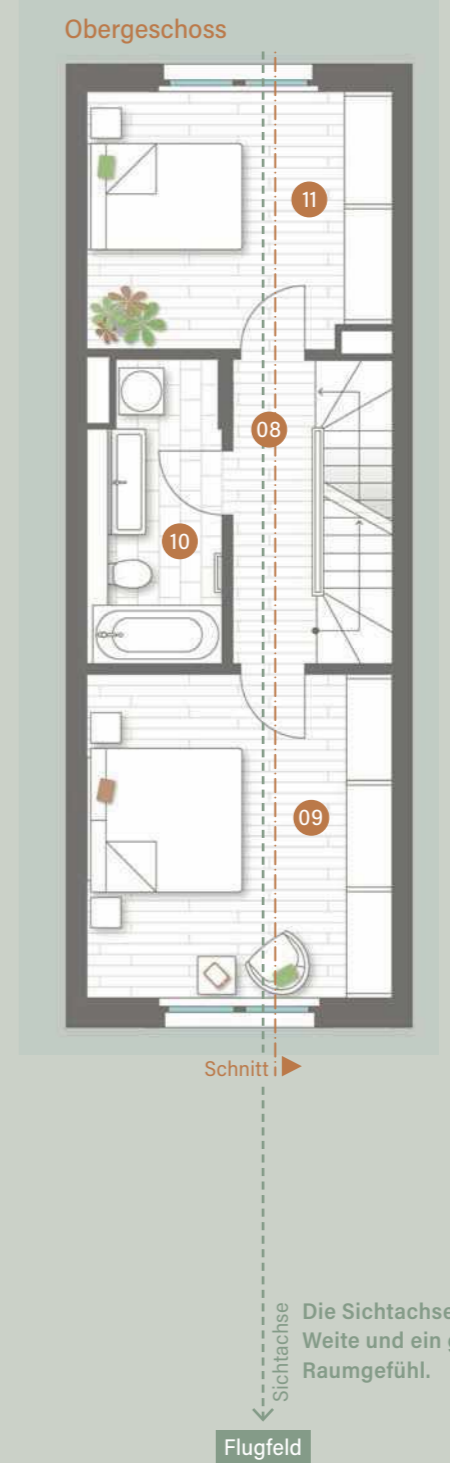
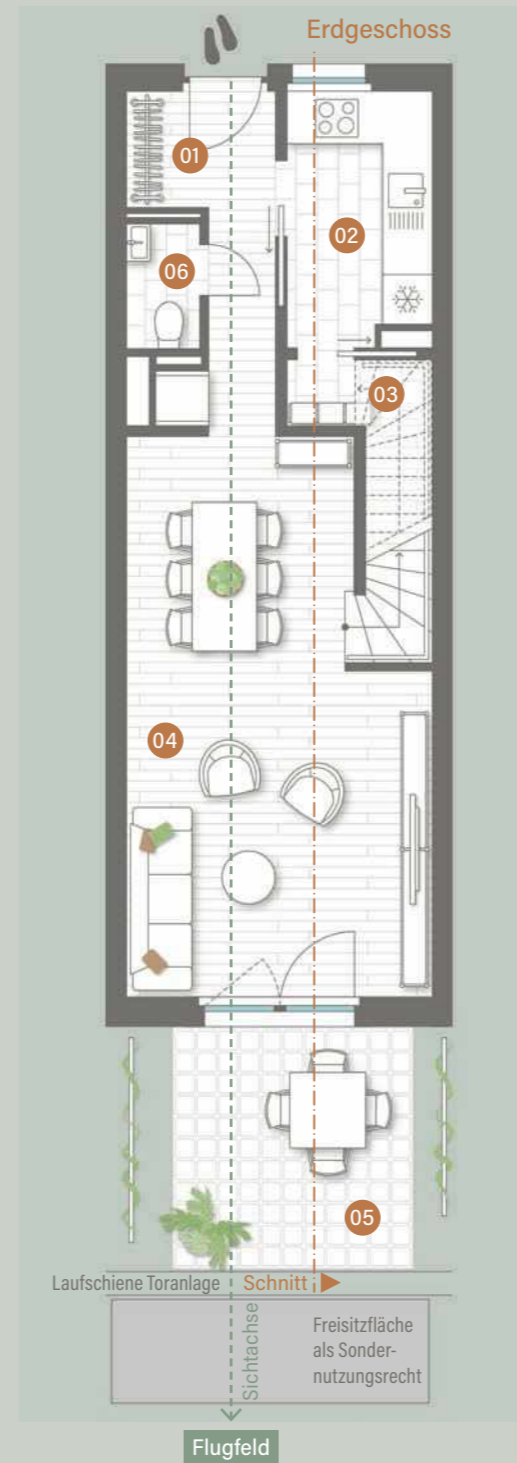
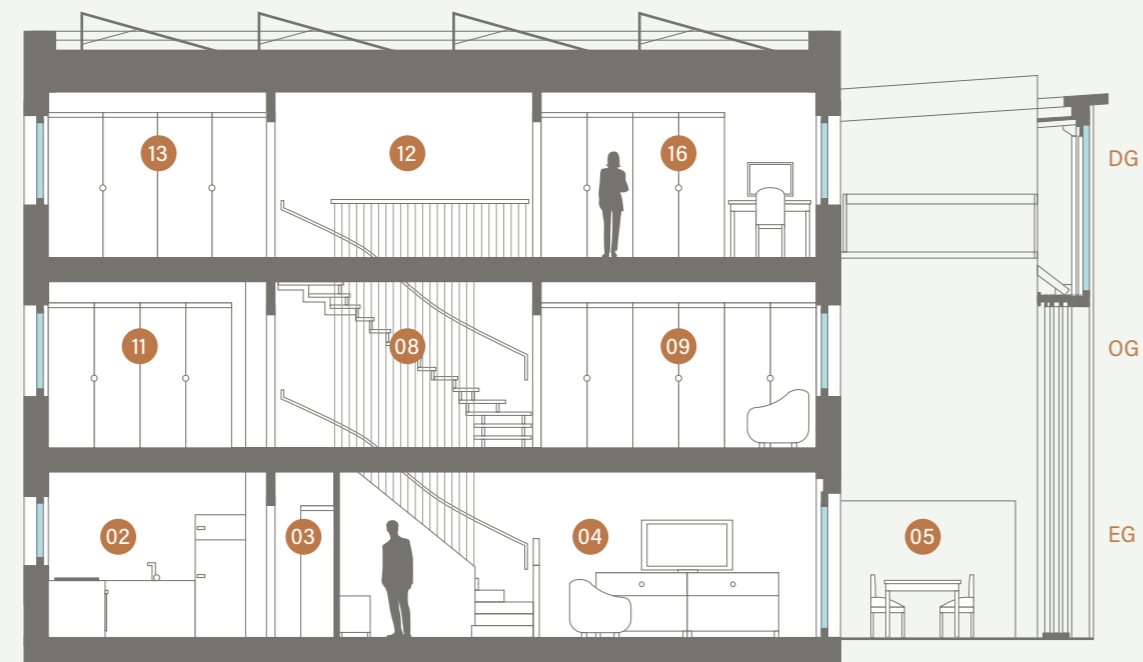


Familien sind für Kapitalanleger die idealen Mieter. Eltern suchen für die Kinder und sich ein dauerhaftes Zuhause. Eine von drei Familien möchte nach zwölf Jahren ihr Family Home kaufen. Der Wiederverkauf ist gesichert!

Abstellraum 3 im Lichthof



Schnitt ohne Maßstab



Die Sichtachsen schaffen Weite und ein großzügiges Raumgefühl.

\*Abhangende Sonnenschutzlamellen  
Erhalt historischer Oberlichtkonstruktion

3.08

134.67 m<sup>2</sup>

Family Home Jungmeister · 5 Zimmer

**Erdgeschoss**

01	Diele	6.24 m <sup>2</sup>
02	Küche	6.25 m <sup>2</sup>
03	Abstellraum 1	2.86 m <sup>2</sup>
04	Wohnen   Essen	26.59 m <sup>2</sup>
05	Terrasse	50 % 5.59 m <sup>2</sup>
06	WC	1.62 m <sup>2</sup>
07	Abstellraum 3	50 % 1.61 m <sup>2</sup>

**Obergeschoss**

08	Flur 1	4.36 m <sup>2</sup>
09	Schlafen	17.25 m <sup>2</sup>
10	Bad 1	6.88 m <sup>2</sup>
11	Kind   Gast   Arbeiten 1	13.48 m <sup>2</sup>

**Dachgeschoss**

12	Flur 2	4.36 m <sup>2</sup>
13	Kind   Gast   Arbeiten 3	17.25 m <sup>2</sup>
14	Abstellraum 2	2.13 m <sup>2</sup>
15	Bad 2	4.48 m <sup>2</sup>
16	Kind   Gast   Arbeiten 2	13.72 m <sup>2</sup>
<b>Gesamt</b>		<b>134.67 m<sup>2</sup></b>

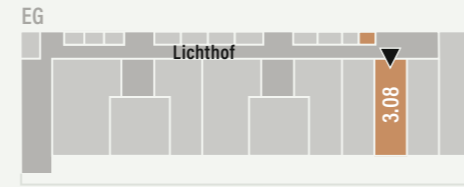
**Highlights**

- Wohnen auf drei Etagen
- Terrasse nach Süden
- zwei Bäder
- Gäste-WC
- ideal für Familien

Einfliegerhalle · Ostflügel

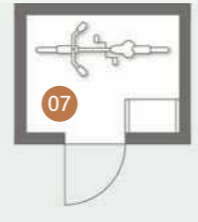
EG · OG · DG

*Jungmeister:* Die Bucker Bü 133 Jungmeister ist eine Weiterentwicklung der Bucker Jungmann. Sie war etwas kleiner, einsitzig, stärker motorisiert und eine beliebte Kunstflugmaschine.

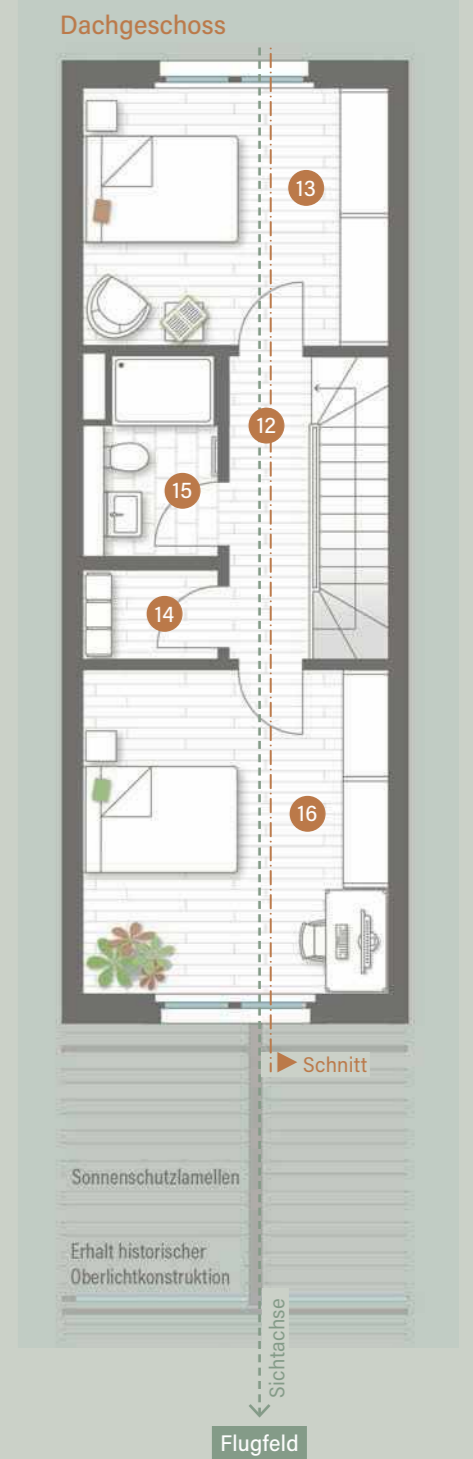


**Effizient geplant:** In jedem Zimmer ist Platz für einen 3-Meter-Schrank, der hinter der Tür verschwindet. Kein Streit um das größte Zimmer – alle sind fast gleich groß. Ein Bad für Eltern, eines für Kinder bieten Ruhe und Privatsphäre. Auch, wenn morgens alle aus dem Haus müssen.

Abstellraum 3 im Lichthof



Schnitt ohne Maßstab



Die Sichtachsen schaffen Weite und ein großzügiges Raumgefühl.

Sonnenschutzlamellen  
Erhalt historischer Oberlichtkonstruktion

# 3.09

## 134.88 m<sup>2</sup>

Family Home Stieglitz · 5 Zimmer

### Erdgeschoss

01	Diele	6.24 m <sup>2</sup>
02	Küche	6.25 m <sup>2</sup>
03	Abstellraum 1	2.86 m <sup>2</sup>
04	Wohnen   Essen	26.59 m <sup>2</sup>
05	Terrasse 50 %	5.90 m <sup>2</sup>
06	WC	1.62 m <sup>2</sup>
07	Abstellraum 3 50 %	1.52 m <sup>2</sup>

### Obergeschoss

08	Flur 1	4.36 m <sup>2</sup>
09	Schlafen	17.25 m <sup>2</sup>
10	Bad 1	6.88 m <sup>2</sup>
11	Kind   Gast   Arbeiten 1	13.48 m <sup>2</sup>

### Dachgeschoss

12	Flur 2	4.35 m <sup>2</sup>
13	Kind   Gast   Arbeiten 3	17.25 m <sup>2</sup>
14	Abstellraum 2	2.13 m <sup>2</sup>
15	Bad 2	4.48 m <sup>2</sup>
16	Kind   Gast   Arbeiten 2	13.72 m <sup>2</sup>
<b>Gesamt</b>		<b>134.88 m<sup>2</sup></b>

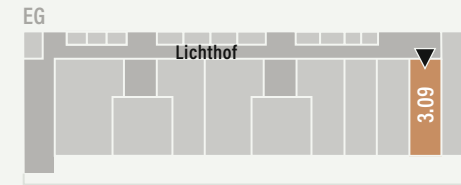
### Highlights

- Wohnen auf drei Etagen
- Terrasse nach Süden
- zwei Bäder
- Gäste-WC
- ideal für Familien

Einfliegerhalle · Ostflügel

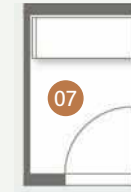
EG · OG · DG

*Stieglitz: 1937/38 fertigte die Bucker Flugzeugbau in Rangsdorf in Lizenz Schulflugzeuge Focke-Wulf Fw 44 D „Stieglitz“ in kleiner Serie.*



**Familien sind für Kapitalanleger die idealen Mieter. Eltern suchen für die Kinder und sich ein dauerhaftes Zuhause. Eine von drei Familien möchte nach zwölf Jahren ihr Family Home kaufen. Der Wiederverkauf ist gesichert!**

Abstellraum 3 vor den Hauseingängen des Westflügels, siehe S. 38 und genaue Lage in Anlage VI der Teilungserklärung



### Schnitt ohne Maßstab



3.09 134.88 m<sup>2</sup>

Family Home Stieglitz · 5 Zimmer

**Erdgeschoss**

01	Diele	6.24 m <sup>2</sup>
02	Küche	6.25 m <sup>2</sup>
03	Abstellraum 1	2.86 m <sup>2</sup>
04	Wohnen   Essen	26.59 m <sup>2</sup>
05	Terrasse 50 %	5.90 m <sup>2</sup>
06	WC	1.62 m <sup>2</sup>
07	Abstellraum 3 50 %	1.52 m <sup>2</sup>

**Obergeschoss**

08	Flur 1	4.36 m <sup>2</sup>
09	Schlafen	17.25 m <sup>2</sup>
10	Bad 1	6.88 m <sup>2</sup>
11	Kind   Gast   Arbeiten 1	13.48 m <sup>2</sup>

**Dachgeschoss**

12	Flur 2	4.35 m <sup>2</sup>
13	Kind   Gast   Arbeiten 3	17.25 m <sup>2</sup>
14	Abstellraum 2	2.13 m <sup>2</sup>
15	Bad 2	4.48 m <sup>2</sup>
16	Kind   Gast   Arbeiten 2	13.72 m <sup>2</sup>
<b>Gesamt</b>		<b>134.88 m<sup>2</sup></b>

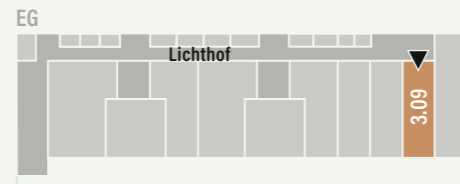
**Highlights**

- Wohnen auf drei Etagen
- Terrasse nach Süden
- zwei Bäder
- Gäste-WC
- ideal für Familien

Einfliegerhalle · Ostflügel

EG · OG · DG

*Stieglitz: 1937/38 fertigte die Bucker Flugzeugbau in Rangsdorf in Lizenz Schulflugzeuge Focke-Wulf Fw 44 D „Stieglitz“ in kleiner Serie.*



**Familien sind für Kapitalanleger die idealen Mieter. Eltern suchen für die Kinder und sich ein dauerhaftes Zuhause. Eine von drei Familien möchte nach zwölf Jahren ihr Family Home kaufen. Der Wiederverkauf ist gesichert!**

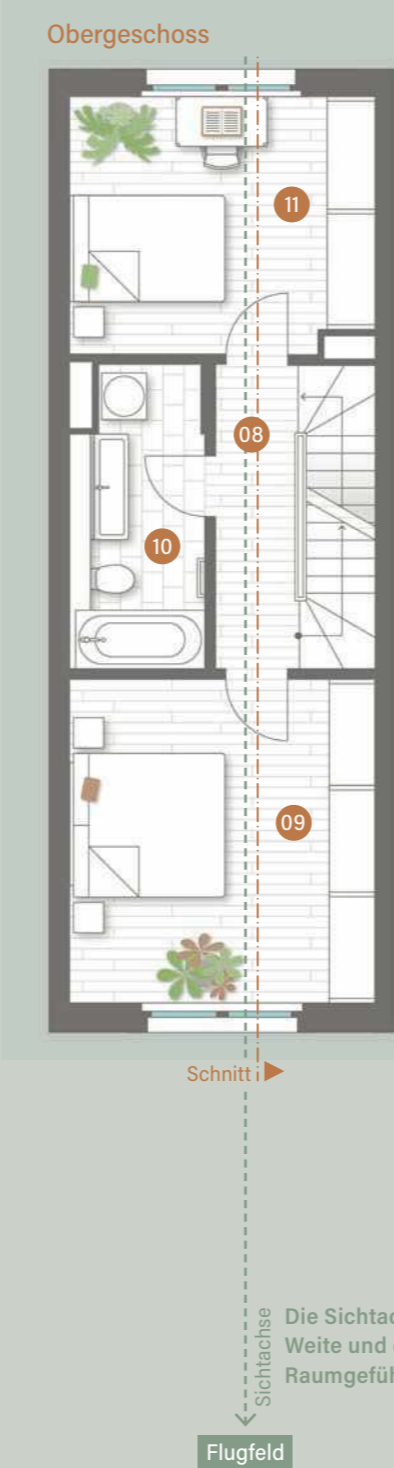
Abstellraum 3 vor den Hauseingängen des Westflügels, siehe S. 38 und genaue Lage in Anlage VI der Teilungserklärung



**Schnitt ohne Maßstab**



M 1:100



Visualisierung Family Home Stieglitz 3.09: Im offenen Wohn-/Essbereich finden Familien mit bis zu drei Kindern Platz zum Essen, TV schauen und Spielen. Flugfeld und Spielplatz haben Sie direkt vor der Terrassen-tür. Ihre Kinder spielen sicher und wohlbehütet in der verkehrsfreien Zone und Sie haben sie stets im Blick.



**3.10** 70.82 m<sup>2</sup>

Corner Suite Bucker Bü · 2 Zimmer

**Erdgeschoss**

01	Diele	5.36 m <sup>2</sup>
02	Wohnen   Kochen   Essen	31.58 m <sup>2</sup>
03	Terrasse 50 %	6.53 m <sup>2</sup>
04	Bad	5.60 m <sup>2</sup>
05	Hauswirtschaftsraum	4.58 m <sup>2</sup>
06	Schlafen	15.65 m <sup>2</sup>
07	Abstellraum 50 %	1.52 m <sup>2</sup>
<b>Gesamt</b>		<b>70.82 m<sup>2</sup></b>

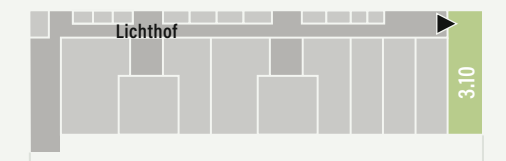
**Highlights**

- Licht von zwei Seiten
- offene Wohnküche
- Hauswirtschaftsraum
- Terrasse nach Süden

*Bucker Bü: Flugzeuge der Firma Bucker Flugzeugbau sind mit Bucker Bü, der Modellnummer und dem Modellnamen bezeichnet.*

Einfliegerhalle · Ostflügel

Erdgeschoss



Abstellraum vor den Hauseingängen des Westflügels, siehe S. 38 und genaue Lage in Anlage VI der Teilungserklärung



Erhalt historischer Holztore

Flugfeld

Freisitzfläche als Sondernutzungsrecht



3.11

98.16 m<sup>2</sup>

Suite Bestmann · 3 Zimmer

Erdgeschoss

01	Abstellraum	50 %	2.70 m <sup>2</sup>
----	-------------	------	---------------------

Obergeschoss

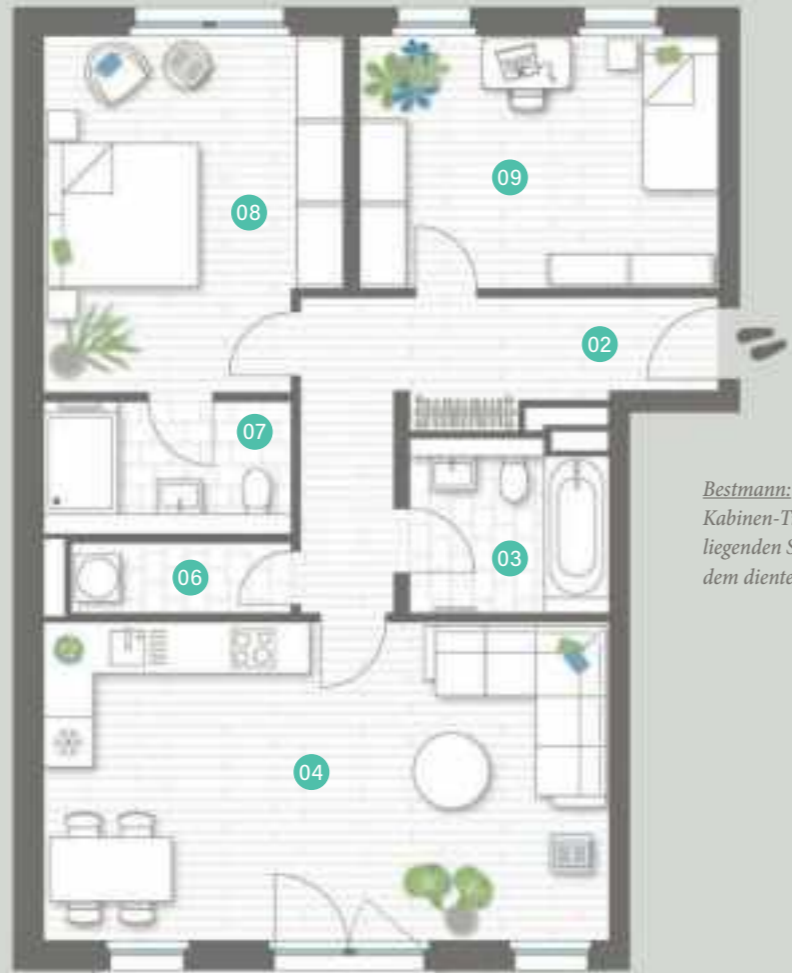
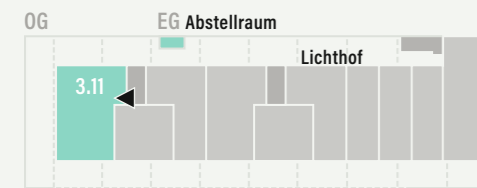
02	Diele		11.44 m <sup>2</sup>
03	Bad 1		5.95 m <sup>2</sup>
04	Wohnen   Kochen   Essen		31.29 m <sup>2</sup>
05	Balkon	50 %	4.50 m <sup>2</sup>
06	Hauswirtschaftsraum		2.81 m <sup>2</sup>
07	Bad 2		5.81 m <sup>2</sup>
08	Schlafen		17.75 m <sup>2</sup>
09	Kind   Gast   Arbeiten		15.91 m <sup>2</sup>
<b>Gesamt</b>			<b>98.16 m<sup>2</sup></b>

Highlights

- ✓ Licht von zwei Seiten
- ✓ offene Wohnküche
- ✓ Hauswirtschaftsraum
- ✓ Terrasse nach Süden

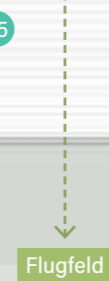
Einfliegerhalle · Ostflügel

Obergeschoss

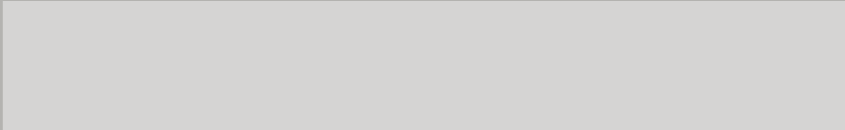


Abstellraum im Lichthof Erdgeschoss

*Bestmann:* Die Bucker Bü 181 Bestmann ist ein Kabinen-Tiefdecker mit zwei nebeneinanderliegenden Sitzen, geeignet für Kunstflug. Außerdem diente sie als Schul- und Reiseflugzeug.



M 1:100



# 3.12

## 52.44 m<sup>2</sup>

Suite Bucker Student · 2 Zimmer

### Erdgeschoss

01 Abstellraum 50 % 1.52 m<sup>2</sup>

### Obergeschoss

02 Diele 5.01 m<sup>2</sup>

03 Abstellbereich 1.00 m<sup>2</sup>

04 Bad 6.21 m<sup>2</sup>

05 Schlafen 16.26 m<sup>2</sup>

06 Wohnen | Kochen | Essen 20.10 m<sup>2</sup>

07 Balkon 50 % 2.34 m<sup>2</sup>

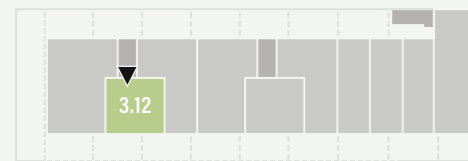
Gesamt 52.44 m<sup>2</sup>

### Highlights

- ✓ jeder m<sup>2</sup> Wohnfläche perfekt genutzt
- ✓ offene Wohnküche
- ✓ Südbalkon

Einfliegerhalle · Ostflügel

Obergeschoss



*Bucker Student: Die Bucker Bü 180 Student ist ein zweiseitiger Tiefdecker und diente als Schul- und Sportflugzeug. Sie eignete sich zur Umschulung vom Segel- zum Motorflug. Auch bei Fernflügen bewährte sie sich – so 1938 bei einem Afrika-Flug über 25.000 km.*

Abstellraum vor den Hauseingängen des Westflügels, siehe S. 38 und genaue Lage in Anlage VI der Teilungserklärung



Flugfeld



M 1:100

59

# 3.13

## 66.46 m<sup>2</sup>

Suite Tatra · 3 Zimmer

### Erdgeschoss

01 Abstellraum 50 % 1.53 m<sup>2</sup>

### Obergeschoss

02 Diele 9.47 m<sup>2</sup>

03 Schlafen 11.72 m<sup>2</sup>

04 Kind | Gast | Arbeiten 10.76 m<sup>2</sup>

05 Bad 3.56 m<sup>2</sup>

06 Hauswirtschaftsraum 2.07 m<sup>2</sup>

07 Wohnen | Kochen | Essen 25.01 m<sup>2</sup>

08 Balkon 50 % 2.34 m<sup>2</sup>

Gesamt 66.46 m<sup>2</sup>

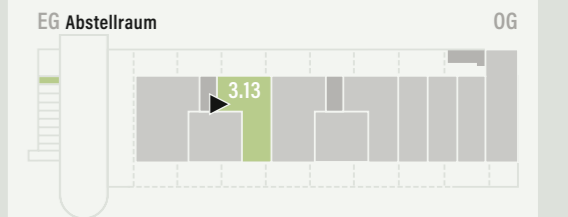
### Highlights

- ✓ offene Wohnküche
- ✓ Hauswirtschaftsraum
- ✓ Homeoffice
- ✓ Südbalkon

*Tatra: Die Bucker-Tatra Bü 131PA Jungmann ist ein Lizenzbau der Bucker Bü 131A Jungmann, die in Polen produziert wurde.*

Einfliegerhalle · Ostflügel

Obergeschoss



Abstellraum im Westflügel Erdgeschoss



Flugfeld



M 1:100

3.14

81.29 m<sup>2</sup>

Suite Kyushu · 3 Zimmer

Erdgeschoss

01	Abstellraum	50 %	1.53 m <sup>2</sup>
----	-------------	------	---------------------

Obergeschoss

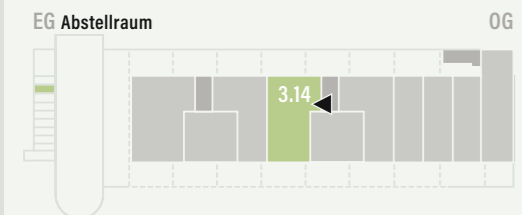
02	Diele		11.32 m <sup>2</sup>
03	Bad		5.66 m <sup>2</sup>
04	Wohnen   Essen		26.23 m <sup>2</sup>
05	Balkon	50 %	4.50 m <sup>2</sup>
06	Küche		5.87 m <sup>2</sup>
07	Hauswirtschaftsraum		1.54 m <sup>2</sup>
08	Schlafen		13.25 m <sup>2</sup>
09	Kind   Gast   Arbeiten		11.39 m <sup>2</sup>
Gesamt			81.29 m <sup>2</sup>

Highlights

- Küche mit Durchreiche
- Hauswirtschaftsraum
- Homeoffice
- Südbalkon

Einfliegerhalle · Ostflügel

Obergeschoss



*Kyushu: Die Kyushu K9W1 Momoji ist eine japanische Lizenzversion von 1943 der Bucker Bü 131 Jungmann. 339 Stück wurden für die Kaiserlich Japanischen Marineflurstreitkräfte mit Hitachi-Motor gebaut.*



Abstellraum im Westflügel Erdgeschoss



M 1:100

3.15 53.30 m<sup>2</sup>

Suite Bucker Student · 2 Zimmer

Erdgeschoss

01	Abstellraum	50 %	2.38 m <sup>2</sup>
----	-------------	------	---------------------

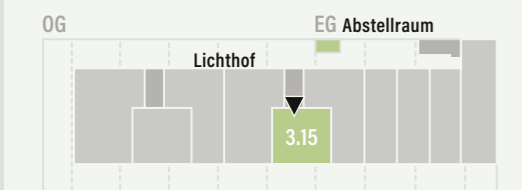
Obergeschoss

02	Diele		5.01 m <sup>2</sup>
03	Abstellbereich		1.00 m <sup>2</sup>
04	Bad		6.21 m <sup>2</sup>
05	Schlafen		16.26 m <sup>2</sup>
06	Wohnen   Kochen   Essen		20.10 m <sup>2</sup>
07	Balkon	50 %	2.34 m <sup>2</sup>
Gesamt			53.30 m <sup>2</sup>

Highlights

- ✓ offene Wohnküche
- ✓ Hauswirtschaftsraum
- ✓ Homeoffice
- ✓ Südbalkon

Einfliegerhalle · Ostflügel	<div style="width: 100%; height: 10px; background-color: #ccc;"></div>
Obergeschoss	<div style="width: 100%; height: 10px; background-color: #ccc;"></div>



*Bücker Student:* Die Bucker Bü 180 Student ist ein zwei-sitziger Tiefdecker und diente als Schul- und Sportflugzeug. Sie eignete sich zur Umschulung vom Segel- zum Motorflug. Auch bei Fernflügen bewährte sie sich – so 1938 bei einem Afrika-Flug über 25.000 km.



Abstellraum im Licht-hof Erdgeschoss



Flugfeld



3.16 66.96 m<sup>2</sup>

Suite Tatra · 2 Zimmer

Erdgeschoss

01	Abstellraum	50 %	1.53 m <sup>2</sup>
----	-------------	------	---------------------

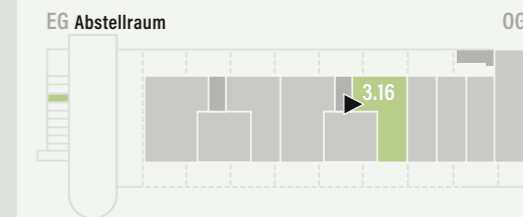
Obergeschoss

02	Diele		9.61 m <sup>2</sup>
03	Schlafen		11.86 m <sup>2</sup>
04	Küche		13.22 m <sup>2</sup>
05	Abstellbereich		1.39 m <sup>2</sup>
06	Bad		6.97 m <sup>2</sup>
07	Wohnen		20.04 m <sup>2</sup>
08	Balkon	50 %	2.34 m <sup>2</sup>
Gesamt			66.96 m <sup>2</sup>

Highlights

- ✓ Licht von zwei Seiten
- ✓ separate Küche mit Essplatz
- ✓ Südbalkon

Einfliegerhalle · Ostflügel	<div style="width: 100%; height: 10px; background-color: #ccc;"></div>
Obergeschoss	<div style="width: 100%; height: 10px; background-color: #ccc;"></div>



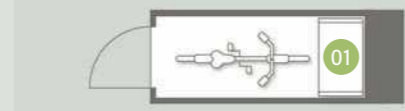
Abstellraum im West-flügel Erdgeschoss



Flugfeld



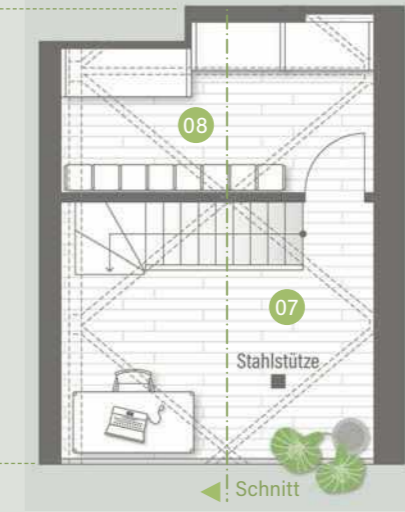




Abstellraum 2 im Westflügel Erdgeschoss

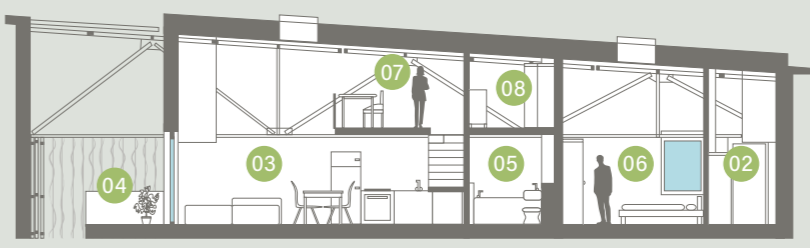
*Schulterdecker: Schulterdecker bezeichnet ein Flugzeug mit Tragflächen, die bündig mit der Oberkante des Rumpfes angeordnet sind. Ein zwei-sitziger Kabinen-Schulterdecker der Bücker Flugzeugbau war die Bücker Bü 134. Sie existierte nur als Prototyp (D-EQPA).*

Galerie im Dachgeschoss



Als Highlight bleiben in Ihrer Galerie Suite die historischen Fachwerkbinder nach Restaurierung sichtbar. Bezüglich Schallübertragung verweisen wir auf die Baubeschreibung als Anlage zur Teilungserklärung.

Schnitt 1:200



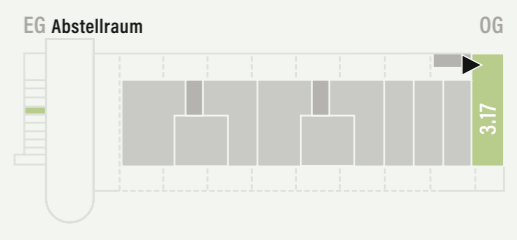
**3.17** **85.80 m<sup>2</sup>**

Galerie Suite Schulterdecker · 2 Zimmer

Erdgeschoss			
01	Abstellraum 2	50 %	1.53 m <sup>2</sup>
Obergeschoss			
02	Diele		13.46 m <sup>2</sup>
03	Wohnen   Kochen   Essen		29.66 m <sup>2</sup>
04	Balkon	50 %	3.40 m <sup>2</sup>
05	Bad		6.00 m <sup>2</sup>
06	Schlafen		11.55 m <sup>2</sup>
07	Galerie		11.27 m <sup>2</sup>
08	Abstellraum 1		8.93 m <sup>2</sup>
Gesamt			85.80 m <sup>2</sup>

- Highlights**
- offene Wohnküche mit Galerie
  - historische Fachwerkbinder
  - Wannenbad
  - Südbalkon

Einfliegerhalle · Ostflügel  
Obergeschoss



3.18

97.94 m<sup>2</sup>

Suite Aero · 3 Zimmer

Erdgeschoss

01	Abstellraum	50 %	2.48 m <sup>2</sup>
----	-------------	------	---------------------

Dachgeschoss

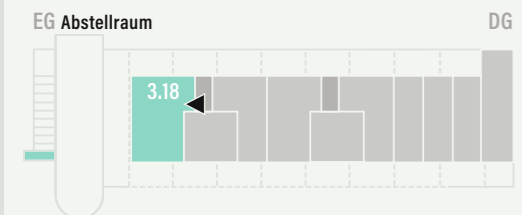
02	Diele		11.44 m <sup>2</sup>
03	Bad 1		5.95 m <sup>2</sup>
04	Wohnen   Kochen   Essen		31.29 m <sup>2</sup>
05	Balkon	50 %	4.50 m <sup>2</sup>
06	Hauswirtschaftsraum		2.81 m <sup>2</sup>
07	Bad 2		5.81 m <sup>2</sup>
08	Schlafen		17.75 m <sup>2</sup>
09	Kind   Gast   Arbeiten		15.91 m <sup>2</sup>
<b>Gesamt</b>			<b>97.94 m<sup>2</sup></b>

Highlights

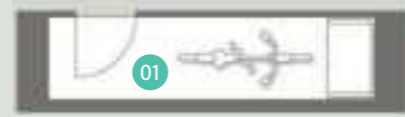
- ✓ offene Wohnküche
- ✓ zwei Bäder
- ✓ Hauswirtschaftsraum
- ✓ Homeoffice
- ✓ Südbalkon

Einfliegerhalle · Ostflügel

Dachgeschoss



*Aero: Die Aero C-104 ist ein tschechoslowakischer Lizenzbau der Bucker Bü 131 Jungmann. 260 Exemplare mit Motor Walter Minor 4-II (105 PS) wurden gebaut.*



Abstellraum im Westflügel Erdgeschoss



*Bücker Student: Die Bucker Bü 180 Student ist ein zweiseitiger Tiefdecker und diente als Schul- und Sportflugzeug. Sie eignete sich zur Umschulung vom Segel- zum Motorflug. Auch bei Fernflügen bewährte sie sich – so 1938 bei einem Afrika-Flug über 25.000 km.*



Abstellraum im Westflügel Erdgeschoss



3.19

52.46 m<sup>2</sup>

Suite Bucker Student · 2 Zimmer

Erdgeschoss

01	Abstellraum	50 %	1.53 m <sup>2</sup>
----	-------------	------	---------------------

Dachgeschoss

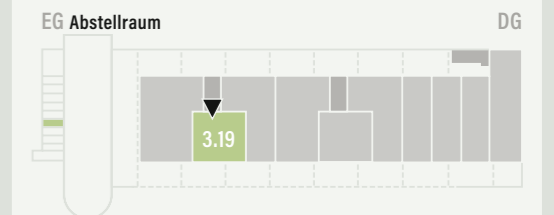
02	Diele		5.01 m <sup>2</sup>
03	Abstellbereich		1.01 m <sup>2</sup>
04	Bad		6.21 m <sup>2</sup>
05	Schlafen		16.26 m <sup>2</sup>
06	Wohnen   Kochen   Essen		20.10 m <sup>2</sup>
07	Balkon	50 %	2.34 m <sup>2</sup>
<b>Gesamt</b>			<b>52.46 m<sup>2</sup></b>

Highlights

- ✓ jeder m<sup>2</sup> Wohnfläche perfekt genutzt
- ✓ offene Wohnküche
- ✓ Südbalkon

Einfliegerhalle · Ostflügel

Dachgeschoss



3.20

66.64 m<sup>2</sup>

Suite Tatra · 3 Zimmer

Erdgeschoss

01	Abstellraum	50 %	1.53 m <sup>2</sup>
----	-------------	------	---------------------

Dachgeschoss

02	Diele		9.47 m <sup>2</sup>
03	Schlafen		11.90 m <sup>2</sup>
04	Kind   Gast   Arbeiten		10.76 m <sup>2</sup>
05	Bad		3.56 m <sup>2</sup>
06	Hauswirtschaftsraum		2.07 m <sup>2</sup>
07	Wohnen   Kochen   Essen		25.01 m <sup>2</sup>
08	Balkon	50 %	2.34 m <sup>2</sup>
<b>Gesamt</b>			<b>66.64 m<sup>2</sup></b>

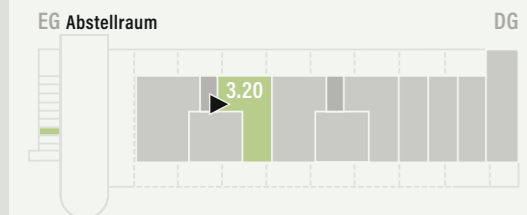
Highlights

- ✓ offene Wohnküche
- ✓ Hauswirtschaftsraum
- ✓ Homeoffice
- ✓ Südbalkon

*Tatra: Die Bucker-Tatra Bü 131PA Jungmann ist ein Lizenzbau der Bucker Bü 131A Jungmann, die in Polen produziert wurde.*

Einfliegerhalle · Ostflügel

Dachgeschoss



Flugfeld

Abstellraum im Westflügel Erdgeschoss



M 1:100

3.21

81.29 m<sup>2</sup>

Suite Kokusai · 3 Zimmer

Erdgeschoss

01	Abstellraum	50 %	1.53 m <sup>2</sup>
----	-------------	------	---------------------

Dachgeschoss

02	Diele		11.32 m <sup>2</sup>
03	Bad		5.66 m <sup>2</sup>
04	Wohnen   Essen		26.23 m <sup>2</sup>
05	Balkon	50 %	4.50 m <sup>2</sup>
06	Küche		5.87 m <sup>2</sup>
07	Hauswirtschaftsraum		1.54 m <sup>2</sup>
08	Schlafen		13.25 m <sup>2</sup>
09	Kind   Gast   Arbeiten		11.39 m <sup>2</sup>
<b>Gesamt</b>			<b>81.29 m<sup>2</sup></b>

Highlights

- ✓ Küche mit Durchreiche
- ✓ Hauswirtschaftsraum
- ✓ Homeoffice
- ✓ Südbalkon

*Kokusai: Die Kokusai Ki-86A ist eine japanische Lizenzversion der Bucker Bü 131 Jungmann. 1.037 Stück wurden für die Kaiserlich Japanischen Heeresluftstreitkräfte mit Hitachi-Motor gebaut.*



Flugfeld

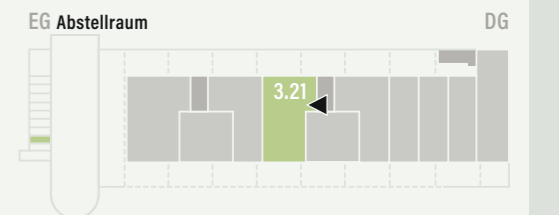
Abstellraum im Westflügel Erdgeschoss



M 1:100

Einfliegerhalle · Ostflügel

Dachgeschoss



3.22

52.45 m<sup>2</sup>

Suite Bucker Student · 2 Zimmer

Erdgeschoss

01	Abstellraum	50 %	1.53 m <sup>2</sup>
----	-------------	------	---------------------

Dachgeschoss

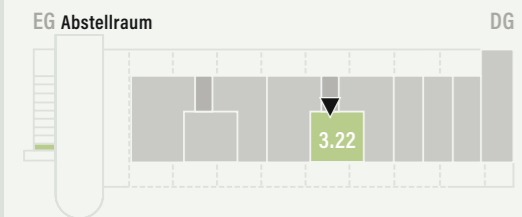
02	Diele		5.01 m <sup>2</sup>
03	Abstellbereich		1.00 m <sup>2</sup>
04	Bad		6.21 m <sup>2</sup>
05	Schlafen		16.26 m <sup>2</sup>
06	Wohnen   Kochen   Essen		20.10 m <sup>2</sup>
07	Balkon	50 %	2.34 m <sup>2</sup>
<b>Gesamt</b>			<b>52.45 m<sup>2</sup></b>

Highlights

- ✓ jeder m<sup>2</sup> Wohnfläche perfekt genutzt
- ✓ offene Wohnküche
- ✓ Südbalkon

Einfliegerhalle · Ostflügel

Dachgeschoss



*Bücker Student: Die Bucker Bü 180 Student ist ein zwei-sitziger Tiefdecker und diente als Schul- und Sportflugzeug. Sie eignete sich zur Umschulung vom Segel- zum Motorflug. Auch bei Fernflügen bewährte sie sich – so 1938 bei einem Afrika-Flug über 25.000 km.*



Abstellraum im Westflügel Erdgeschoss



Flugfeld



M 1:100

3.23

67.04 m<sup>2</sup>

Suite Tatra · 2 Zimmer

Erdgeschoss

01	Abstellraum	50 %	1.53 m <sup>2</sup>
----	-------------	------	---------------------

Dachgeschoss

02	Diele		9.61 m <sup>2</sup>
03	Schlafen		11.94 m <sup>2</sup>
04	Küche		13.22 m <sup>2</sup>
05	Abstellbereich		1.39 m <sup>2</sup>
06	Bad		6.97 m <sup>2</sup>
07	Wohnen		20.04 m <sup>2</sup>
08	Balkon	50 %	2.34 m <sup>2</sup>
<b>Gesamt</b>			<b>67.04 m<sup>2</sup></b>

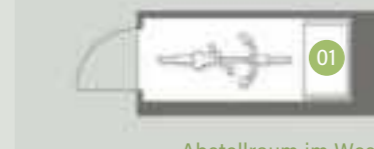
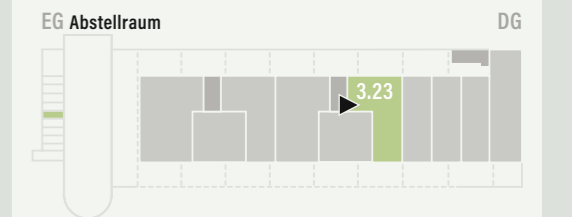
Highlights

- ✓ Licht von zwei Seiten
- ✓ separate Küche mit Essplatz
- ✓ Südbalkon

*Tatra: Die Bucker-Tatra Bü 131PA Jungmann ist ein Lizenzbau der Bucker Bü 131A Jungmann, die in Polen produziert wurde.*

Einfliegerhalle · Ostflügel

Dachgeschoss



Abstellraum im Westflügel Erdgeschoss



Flugfeld



M 1:100