



# Tower Penthouse BLUE SKY

4 Zimmer	162.15 m <sup>2</sup>
Obergeschoss · Dachgeschoss 1 und 2	



Highlight Ihres Tower Penthouses Blue Sky ist die Dachterrasse mit Panoramablick über das Flugfeld. Hoch über diesem, über den Dächern von BUC-36\*, genießen Sie zu jeder Jahreszeit – ob Sonne oder Regen – Ihr Frühstück, Mittag- oder Abendessen. Perfect moments auf Ihrer Sky Terrace!

## Highlights 2.03:

- ✓ Offener Wohn-, Koch- und Essbereich mit Panoramablick auf das Flugfeld
- ✓ Master Bedroom mit Ensuite Tageslichtbad
- ✓ Licht von drei Seiten
- ✓ Wellness-Tageslichtbad mit freistehender Badewanne
- ✓ Dachterrasse nach Süden



Ein Angebot der ferraplan Baudenkmalanierungsgesellschaft mbH  
Zum Olympischen Dorf 80 · 14641 Wustermark OT Eistal  
www.ferraplan.de

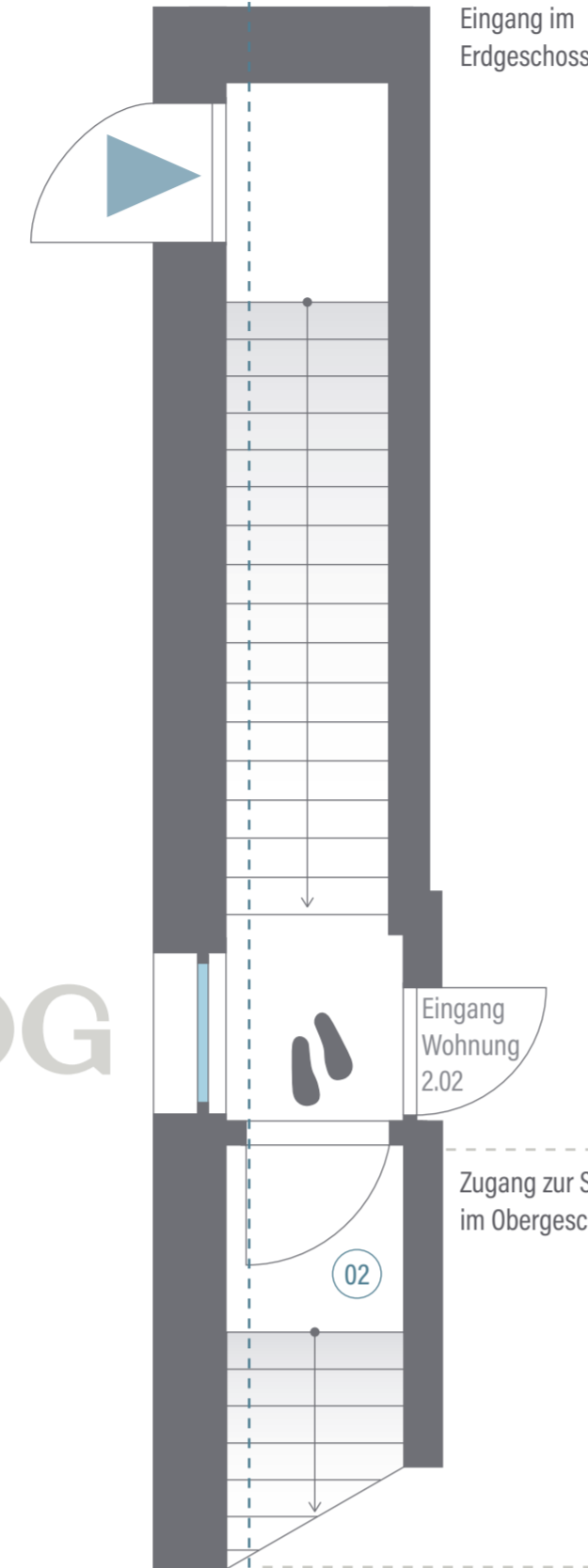


EG



Abstellraum 2 im Lichthof des Westflügels

EG



Eingang im Erdgeschoss

Eingang Wohnung 2.02

Zugang zur Suite 2.03 im Obergeschoss

OG

SCHNITT

DG 1



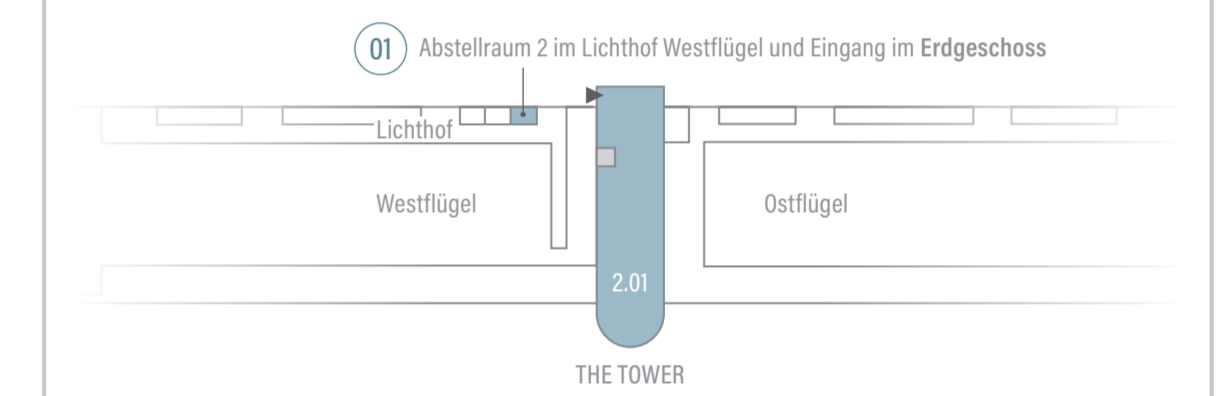
historische Fachwerkbinder

SCHNITT

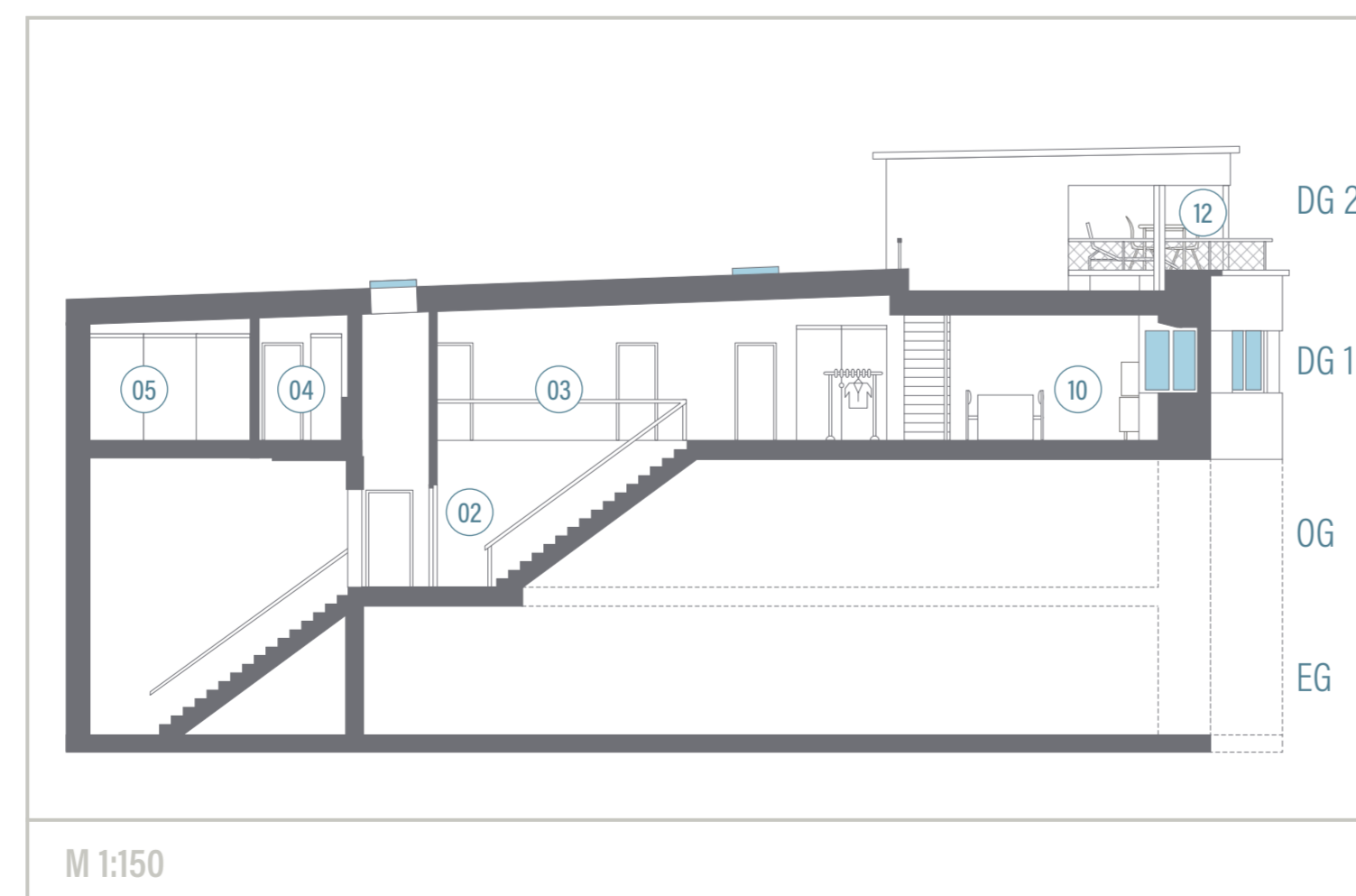
FLUGFELD

Einfliegerhalle The Tower	162.15 m <sup>2</sup>
Tower Penthouse BLUE SKY	4 Zimmer

Erdgeschoss			EG
01	Abstellraum 2 (extern)	50 % 1.87 m <sup>2</sup>	
Obergeschoss			OG
02	Entrée	1.65 m <sup>2</sup>	
Dachgeschoss 1			DG 1
03	Diele	22.95 m <sup>2</sup>	
04	Abstellraum 1	2.59 m <sup>2</sup>	
05	Schlafen	22.41 m <sup>2</sup>	
06	Bad 2	6.82 m <sup>2</sup>	
07	Bad 1	11.36 m <sup>2</sup>	
08	Kind   Gast   Arbeiten 1	12.64 m <sup>2</sup>	
09	Kind   Gast   Arbeiten 2	15.15 m <sup>2</sup>	
10	Wohnen   Kochen   Essen	42.49 m <sup>2</sup>	
Dachgeschoss 2			DG 2
11	Rooftop	10.62 m <sup>2</sup>	
12	Dachterrasse	50 % 11.60 m <sup>2</sup>	
Gesamt			162.15 m <sup>2</sup>

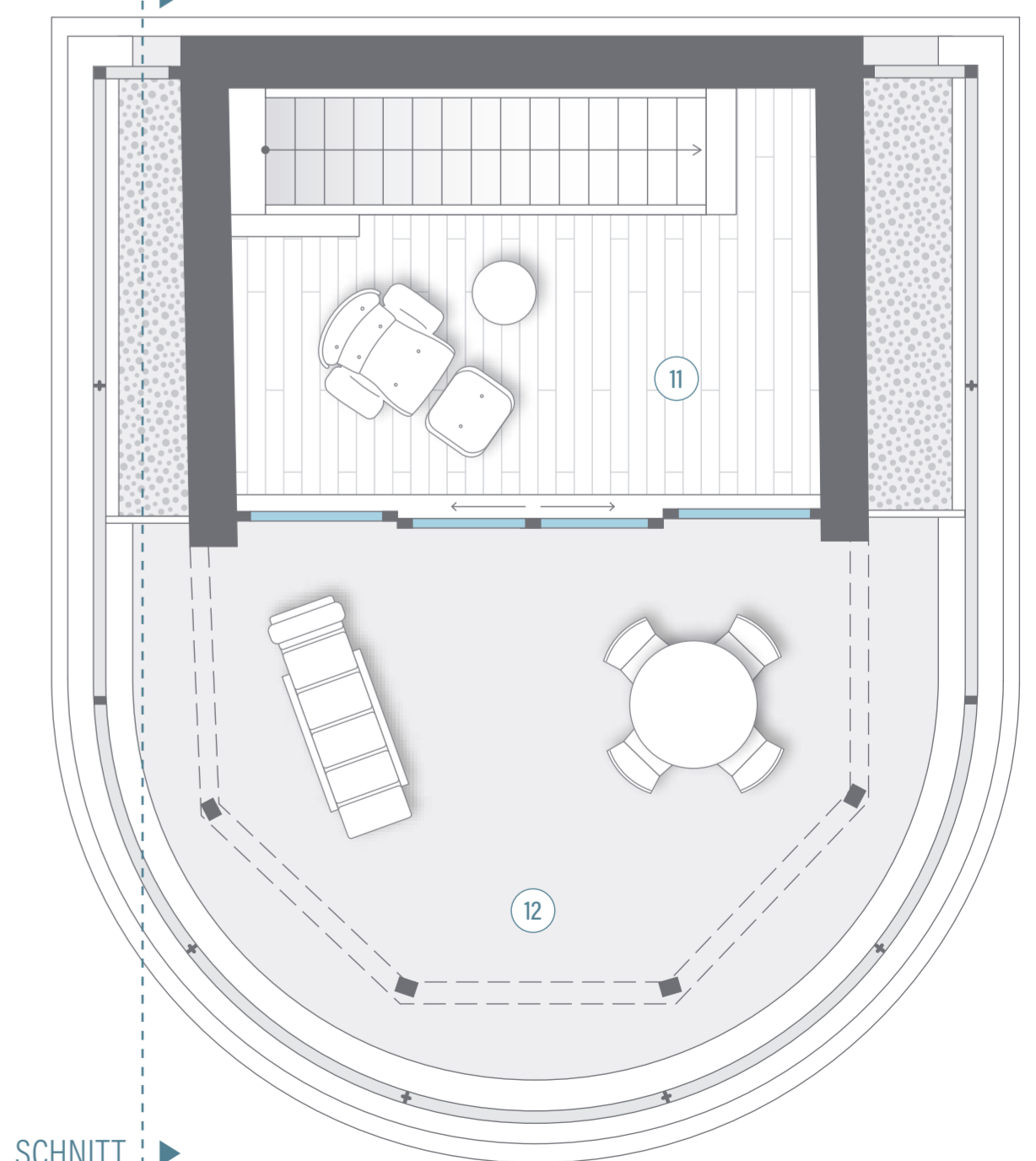


## Schnitt



M 1:150

DG 2



SCHNITT

FLUGFELD



M 1:50