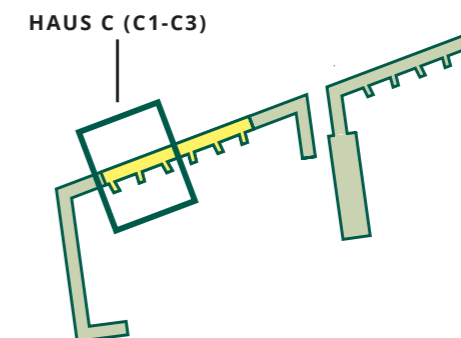


# WOHNUNGS ÜBERSICHT

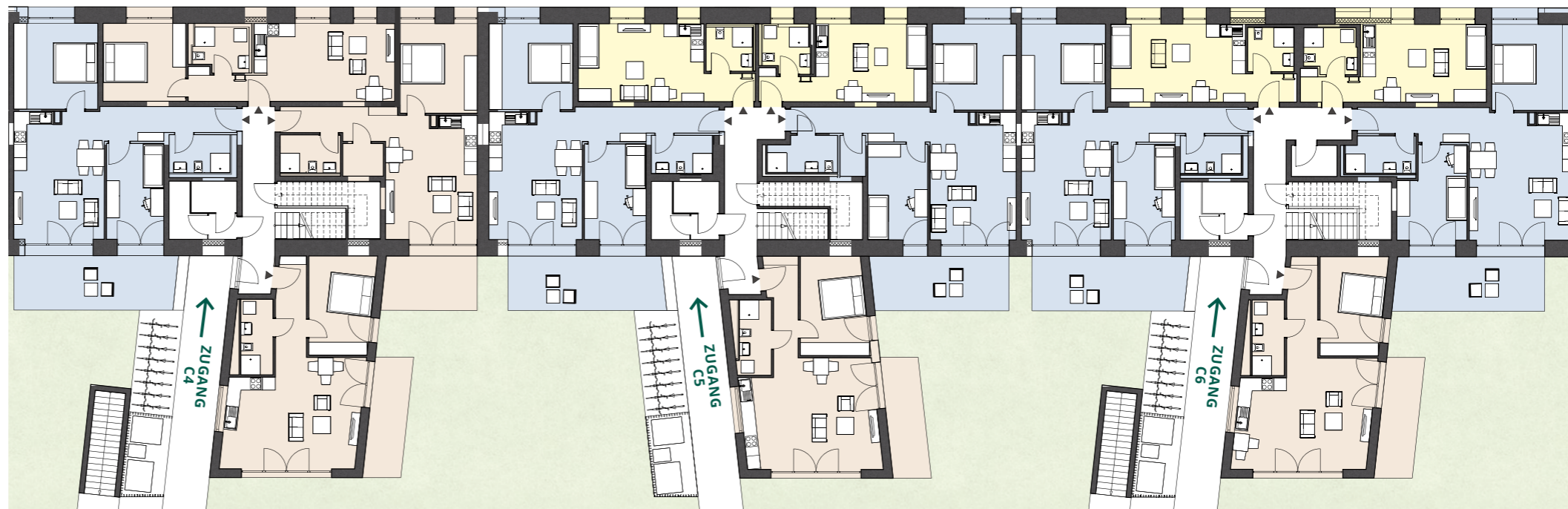
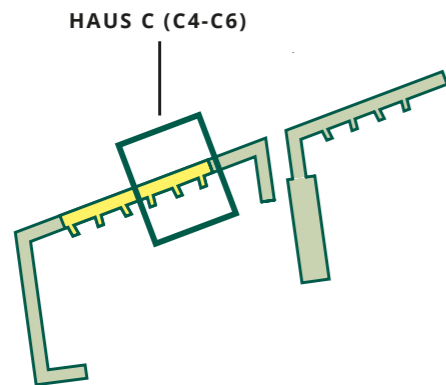
## HAUS C | ERDGESCHOSS

20



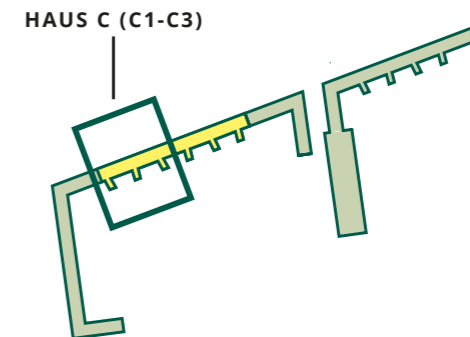
- 1 ZI-WOHNUNG
- 2 ZI-WOHNUNG
- 3 ZI-WOHNUNG
- 4 ZI-WOHNUNG

21

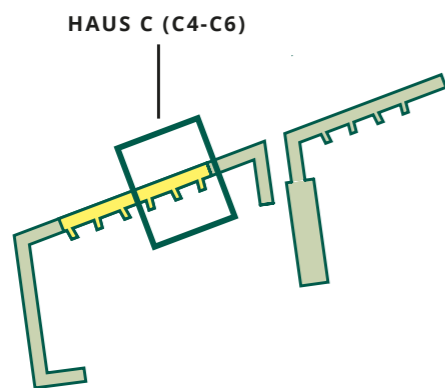


# WOHNUNGS ÜBERSICHT

## HAUS C | 1. OBERGESCHOSS



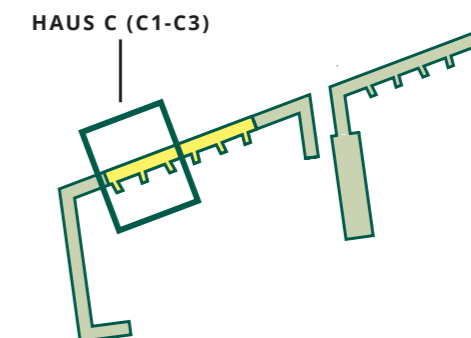
- 1 ZI-WOHNUNG
- 2 ZI-WOHNUNG
- 3 ZI-WOHNUNG
- 4 ZI-WOHNUNG



# WOHNUNGS ÜBERSICHT

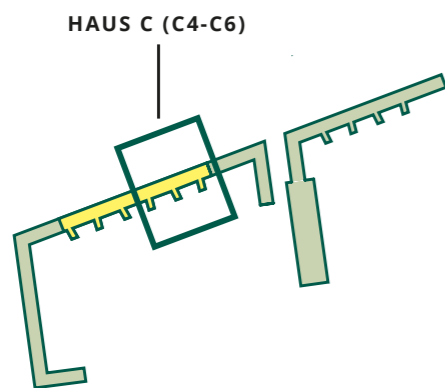
## HAUS C | 2. OBERGESCHOSS

24



- 1 ZI-WOHNUNG
- 2 ZI-WOHNUNG
- 3 ZI-WOHNUNG
- 4 ZI-WOHNUNG

25



# 1-ZIMMER WOHNUNG



**1-ZI-WOHNUNG: CA. 31,89 M<sup>2</sup>**

WC	3,98 m <sup>2</sup>
Abstellraum	3,53 m <sup>2</sup>
Wohnen	21,04 m <sup>2</sup>
Balkon	3,34 m <sup>2</sup>
<b>Wohnfläche gesamt</b>	<b>ca. 31,89 m<sup>2</sup></b>

Die Singlewohnung empfängt direkt mit ihrem hellen und möblierten Wohnraum. Der Schlafbereich ist clever integriert, ebenso wie die offene Einbauküche. Zur Linken liegt ein kompaktes Duschbad.

Dem Wohnungseingang gegenüber geben zwei Glastüren den Blick frei. Die Südausrichtung sorgt für stimmungsvolles Licht und Helligkeit.

Gleich hinter der Wohnungstür liegt noch eine praktische Kammer.

Grundrisspläne nicht zur Maßentnahme geeignet. Änderungen vorbehalten.  
Die dargestellten Möblierungen sind unverbindliche Einrichtungsvorschläge des Architekten.

# 2-ZIMMER WOHNUNG



**2-ZI-WOHNUNG: CA. 58,10 M<sup>2</sup>**

WC	4,82 m <sup>2</sup>
Schlafen	14,53 m <sup>2</sup>
Flure	7,03 m <sup>2</sup>
Abstellraum	2,79 m <sup>2</sup>
Wohnen	23,56 m <sup>2</sup>
Terrasse	5,37 m <sup>2</sup>
<b>Wohnfläche gesamt</b>	<b>ca. 58,10 m<sup>2</sup></b>

In das Herz der Zweizimmerwohnung führt ein Flur. Rechts von ihm liegen zunächst ein Duschbad und dahinter eine zweckmäßige Kammer, die sich auch als Garderobe eignet. Anschließend mündet der Flur in den großzügigen Wohnraum mit offenem Küchenareal. Die Fenster und Terrassentüren des hellen Raums öffnen sich rechtsseitig nach Süden zur breitflächigen Terrasse mit kleinen Gartenanteil.

Zur anderen Gebäudeseite und abseits vom Wohnraum liegt das Schlafzimmer.

Grundrisspläne nicht zur Maßentnahme geeignet. Änderungen vorbehalten.  
Die dargestellten Möblierungen sind unverbindliche Einrichtungsvorschläge des Architekten.

# 3-ZIMMER WOHNUNG



## 3-ZI-WOHNUNG: CA. 78,91 M<sup>2</sup>

WC	5,67 m <sup>2</sup>
Eltern	15,19 m <sup>2</sup>
Kind	12,77 m <sup>2</sup>
Diele	8,82 m <sup>2</sup>
Wohnen	27,19 m <sup>2</sup>
Terrasse	9,27 m <sup>2</sup>

**Wohnfläche gesamt** ca. 78,91 m<sup>2</sup>

In diese klug und kompakt angelegte Dreizimmereinheit führt ein lang gestreckter Flur. Links von ihm liegen das Duschbadezimmer und das helle Kinder- bzw. Gästezimmer mit Zugang zur Terrasse. Schließlich mündet der Flur in einen großen Wohnraum mit offener Küche. Ebenso wie das erste Zimmer wird der Raum vom Zugang zur breiten, nach Süden liegenden Terrasse bereichert.

Das Schlafzimmer erreicht man vom Wohnraum aus. Es zieht sich zur anderen Seite des Gebäudes zurück.

Grundrisspläne nicht zur Maßentnahme geeignet. Änderungen vorbehalten.  
Die dargestellten Möblierungen sind unverbindliche Einrichtungsvorschläge des Architekten.

# 4-ZIMMER WOHNUNG



## 4-ZI-WOHNUNG: CA. 87,14 M<sup>2</sup>

WC	4,74 m <sup>2</sup>
Eltern	14,11 m <sup>2</sup>
Kind 1	11,89 m <sup>2</sup>
Kind 2	12,93 m <sup>2</sup>
Diele	11,26 m <sup>2</sup>
Wohnen	26,40 m <sup>2</sup>
Balkon	3,4 m <sup>2</sup>
AR	2,41 m <sup>2</sup>

**Wohnfläche gesamt** ca. 87,14 m<sup>2</sup>

Über die Diele dieser Vierzimmereinheit geht es zunächst in zwei separate, etwa gleich große Zimmer. Beide eignen sich für Kinder, Gäste oder als Büro. Ihnen gegenüber liegt ein Gäste-WC. An die Diele schließt sich ein großer, heller Wohnraum mit offener Küchenzeile an. Breite Tür- und Fensterflächen weiten den Blick in Richtung Balkon und ins Freie.

Zur entgegengesetzten Seite entfernt sich ein kleiner Vorräum vom Wohnbereich. Von hier aus geht es in das zurückgezogene vierte Zimmer sowie in ein großes Bad.

Grundrisspläne nicht zur Maßentnahme geeignet. Änderungen vorbehalten.  
Die dargestellten Möblierungen sind unverbindliche Einrichtungsvorschläge des Architekten.