



# DIAMANTBRAUEREI

» MAGDEBURG «

URBANES WOHNEN IN KLASSISCHEM AMBIENTE  
**GRUNDRISSBROSCHÜRE**



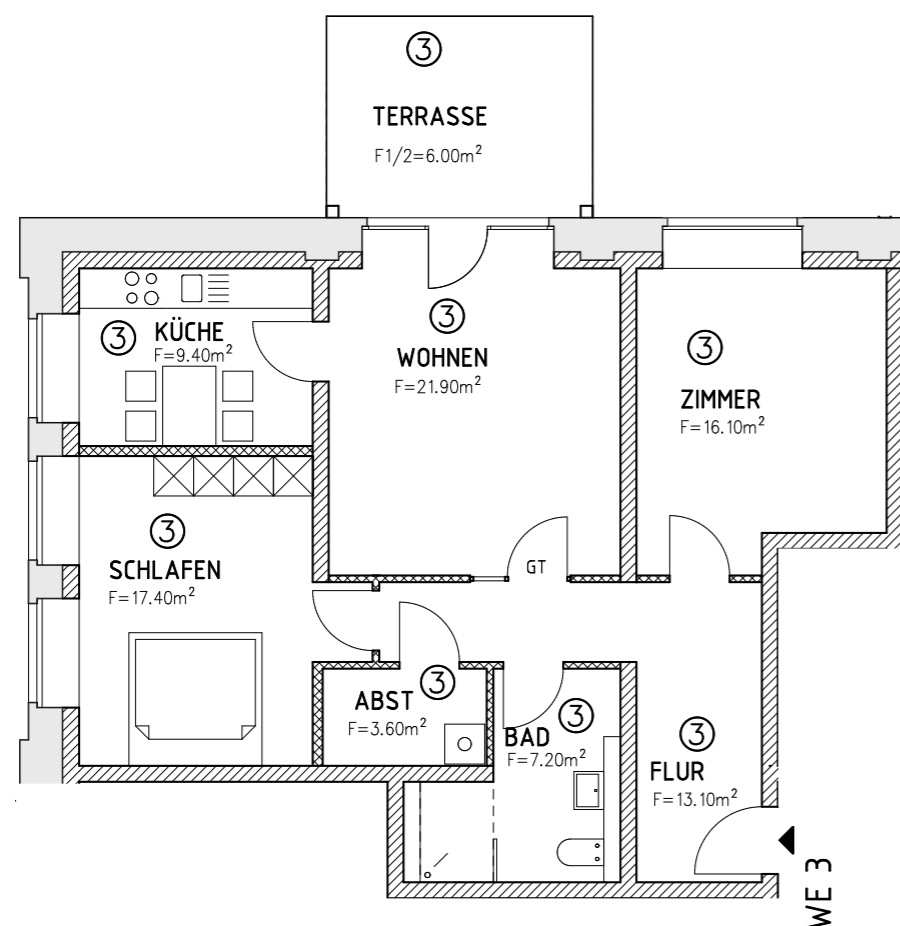


# WOHNUNG 3

(Erdgeschoss)

**Wohnfläche gesamt: 94,70 m<sup>2</sup>**

Flur:	13,10 m <sup>2</sup>
Bad / WC:	7,20 m <sup>2</sup>
Küche:	9,40 m <sup>2</sup>
Wohnen:	21,90 m <sup>2</sup>
Schlafen:	17,40 m <sup>2</sup>
Zimmer:	16,10 m <sup>2</sup>
Abstellraum / HWR:	3,60 m <sup>2</sup>
Balkon:	6,00 m <sup>2</sup>

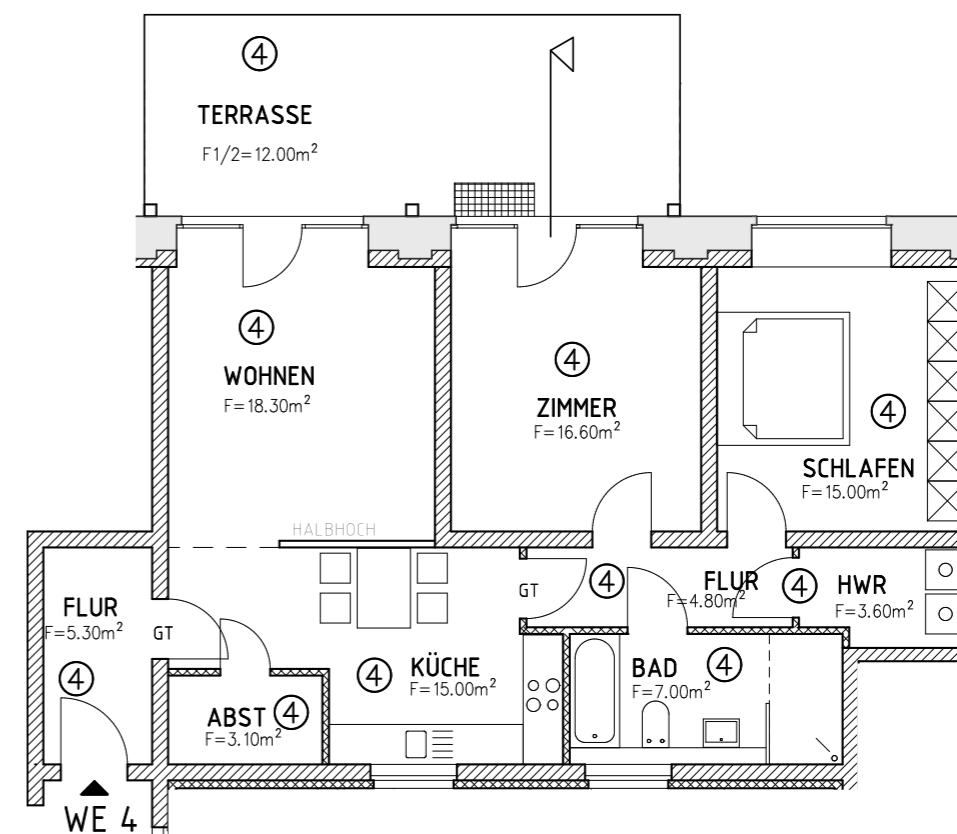


# WOHNUNG 4

(Erdgeschoss)

**Wohnfläche gesamt: 100,70 m<sup>2</sup>**

Flur:	10,10 m <sup>2</sup>
Bad / WC:	7,00 m <sup>2</sup>
Küche:	15,00 m <sup>2</sup>
Wohnen:	18,30 m <sup>2</sup>
Schlafen:	15,00 m <sup>2</sup>
Zimmer:	16,60 m <sup>2</sup>
Abstellraum / HWR:	6,70 m <sup>2</sup>
Balkon:	12,00 m <sup>2</sup>



Der Grundrisskatalog dient nur zur Orientierung.  
Vertragsrelevant sind die Grundrisse aus der Teilungserklärung.

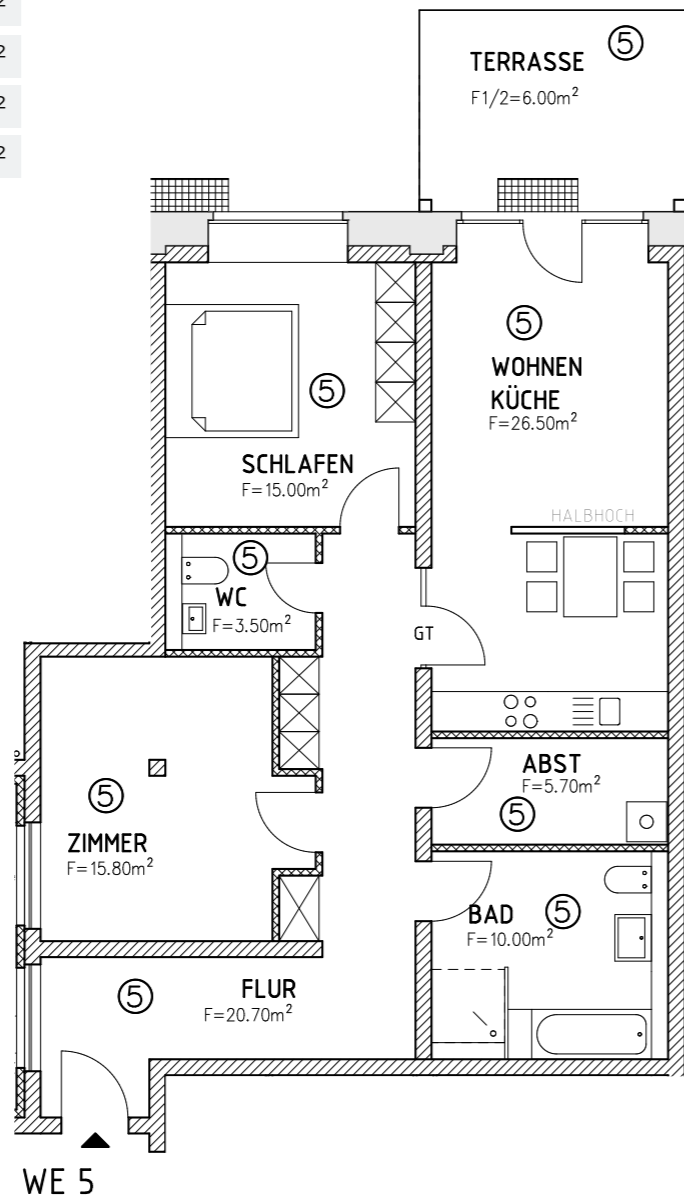
Der Grundrisskatalog dient nur zur Orientierung.  
Vertragsrelevant sind die Grundrisse aus der Teilungserklärung.

# WOHNUNG 5

(Erdgeschoss)

**Wohnfläche gesamt: 103,20 m<sup>2</sup>**

Flur:	20,70 m <sup>2</sup>
Bad / WC:	13,50 m <sup>2</sup>
Wohnen / Küche:	26,50 m <sup>2</sup>
Schlafen:	15,00 m <sup>2</sup>
Zimmer:	15,80 m <sup>2</sup>
Abstellraum / HWR:	5,70 m <sup>2</sup>
Terrasse:	6,00 m <sup>2</sup>

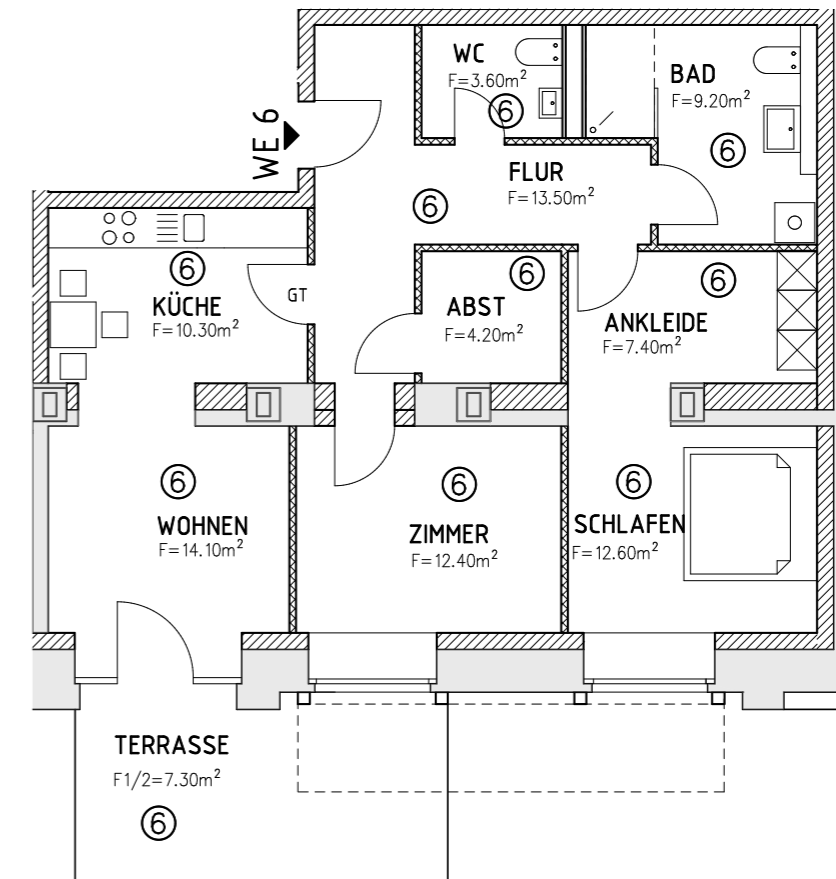


# WOHNUNG 6

(Erdgeschoss)

**Wohnfläche gesamt: 94,60 m<sup>2</sup>**

Flur:	13,50 m <sup>2</sup>
Bad / WC:	12,80 m <sup>2</sup>
Küche:	10,30 m <sup>2</sup>
Wohnen:	14,10 m <sup>2</sup>
Schlafen:	20,00 m <sup>2</sup>
Zimmer:	12,40 m <sup>2</sup>
Abstellraum / HWR:	4,20 m <sup>2</sup>
Terrasse:	7,30 m <sup>2</sup>



Der Grundrisskatalog dient nur zur Orientierung.  
Vertragsrelevant sind die Grundrisse aus der Teilungserklärung.

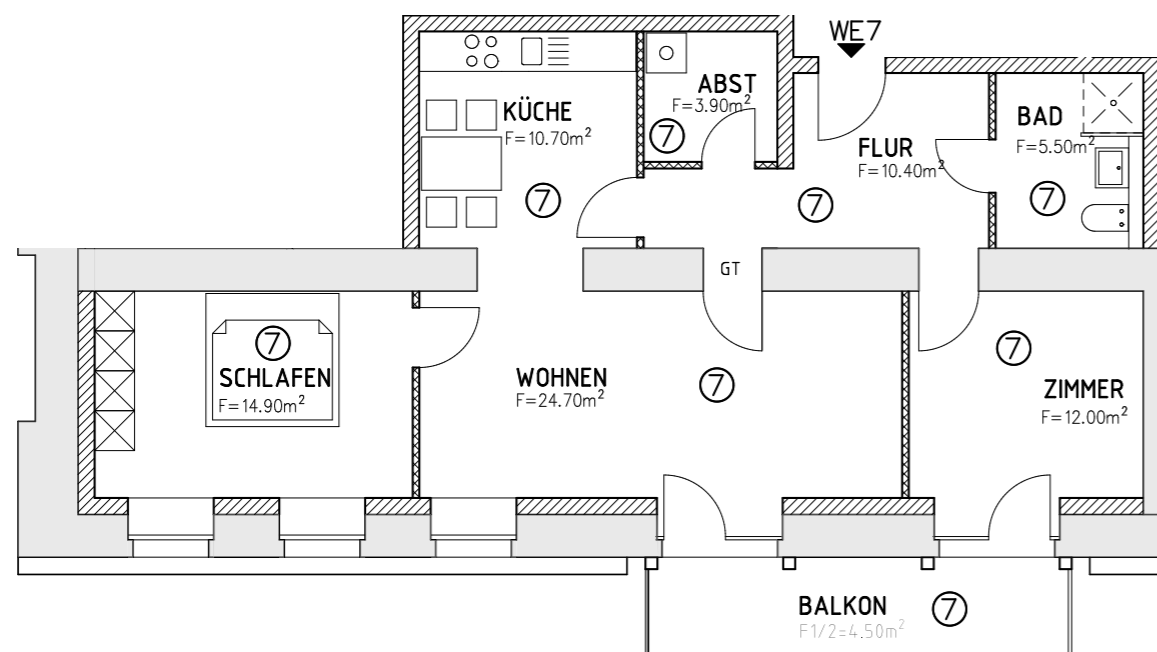
Der Grundrisskatalog dient nur zur Orientierung.  
Vertragsrelevant sind die Grundrisse aus der Teilungserklärung.

# WOHNUNG 7

(1. Obergeschoss)

**Wohnfläche gesamt: 86,60 m<sup>2</sup>**

Flur:	10,40 m <sup>2</sup>
Bad / WC:	5,50 m <sup>2</sup>
Küche:	10,70 m <sup>2</sup>
Wohnen:	24,70 m <sup>2</sup>
Schlafen:	14,90 m <sup>2</sup>
Zimmer:	12,00 m <sup>2</sup>
Abstellraum / HWR:	3,90 m <sup>2</sup>
Balkon:	4,50 m <sup>2</sup>



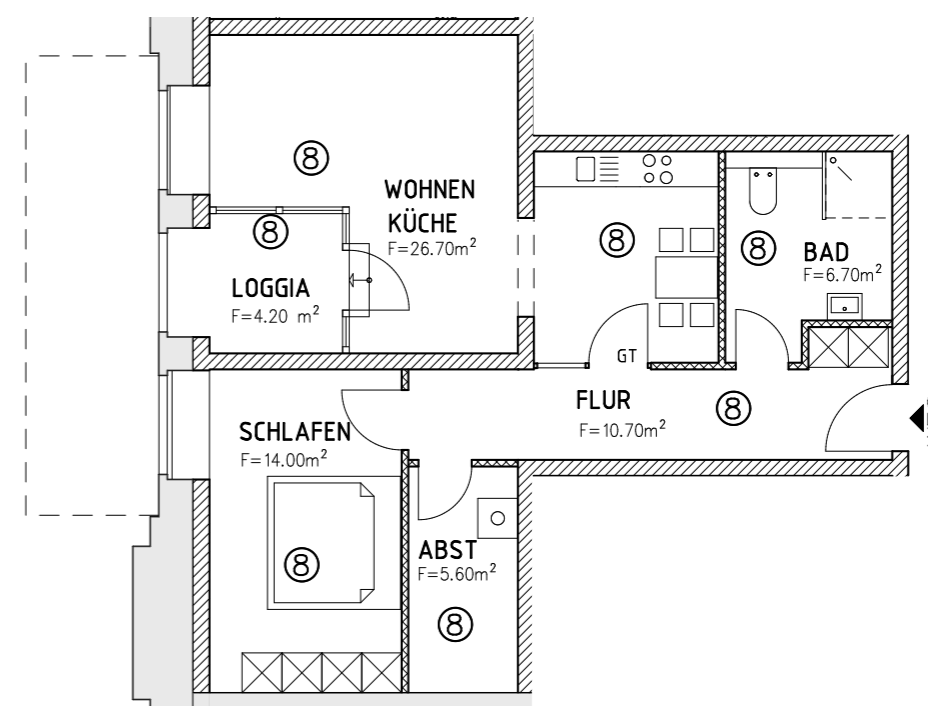
Der Grundrisskatalog dient nur zur Orientierung.  
Vertragsrelevant sind die Grundrisse aus der Teilungserklärung.

# WOHNUNG 8

(1. Obergeschoss)

**Wohnfläche gesamt: 67,90 m<sup>2</sup>**

Flur:	10,70 m <sup>2</sup>
Bad / WC:	6,70 m <sup>2</sup>
Wohnen / Küche:	26,70 m <sup>2</sup>
Schlafen:	14,00 m <sup>2</sup>
Abstellraum / HWR:	5,60 m <sup>2</sup>
Balkon:	4,20 m <sup>2</sup>



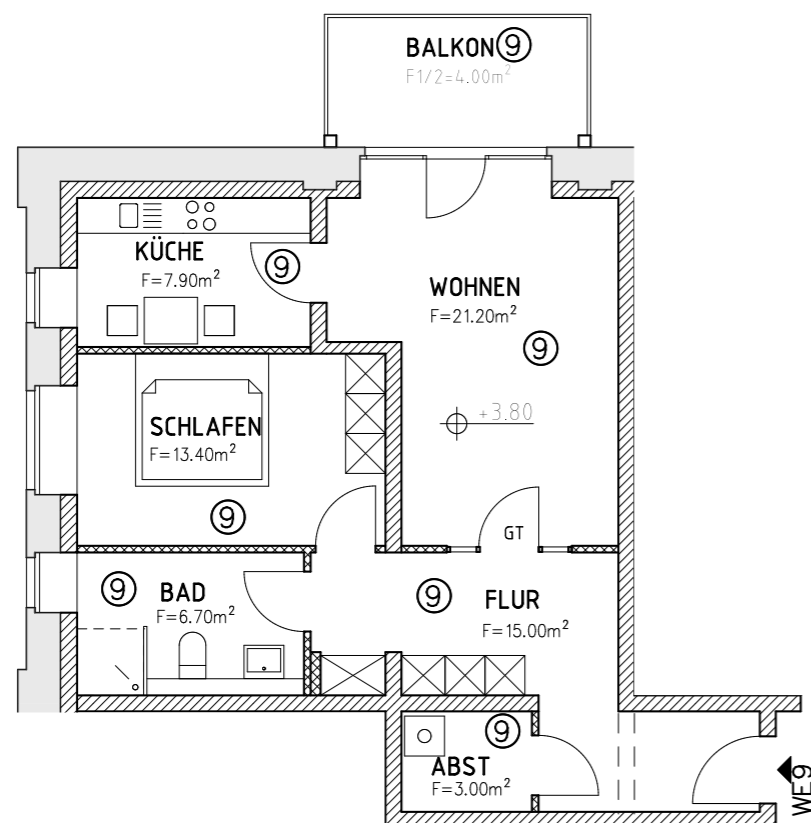
Der Grundrisskatalog dient nur zur Orientierung.  
Vertragsrelevant sind die Grundrisse aus der Teilungserklärung.

# WOHNUNG 9

(1. Obergeschoss)

**Wohnfläche gesamt: 71,20 m<sup>2</sup>**

Flur:	15,00 m <sup>2</sup>
Bad / WC:	6,70 m <sup>2</sup>
Küche:	7,90 m <sup>2</sup>
Wohnen:	21,20 m <sup>2</sup>
Schlafen:	13,40 m <sup>2</sup>
Abstellraum / HWR:	3,00 m <sup>2</sup>
Balkon:	4,00 m <sup>2</sup>

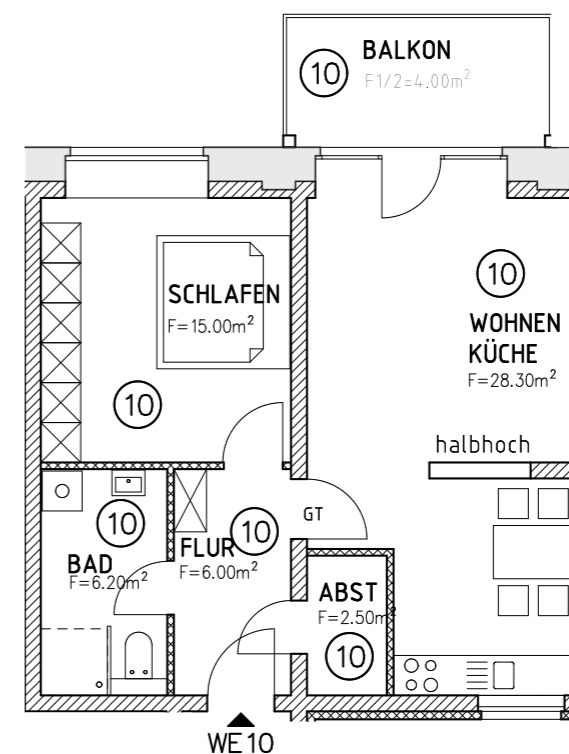


# WOHNUNG 10

(1. Obergeschoss)

**Wohnfläche gesamt: 62,00 m<sup>2</sup>**

Flur:	6,00 m <sup>2</sup>
Bad / WC:	6,20 m <sup>2</sup>
Wohnen / Küche:	28,30 m <sup>2</sup>
Schlafen:	15,00 m <sup>2</sup>
Abstellraum / HWR:	2,50 m <sup>2</sup>
Balkon:	4,00 m <sup>2</sup>



Der Grundrisskatalog dient nur zur Orientierung.  
Vertragsrelevant sind die Grundrisse aus der Teilungserklärung.

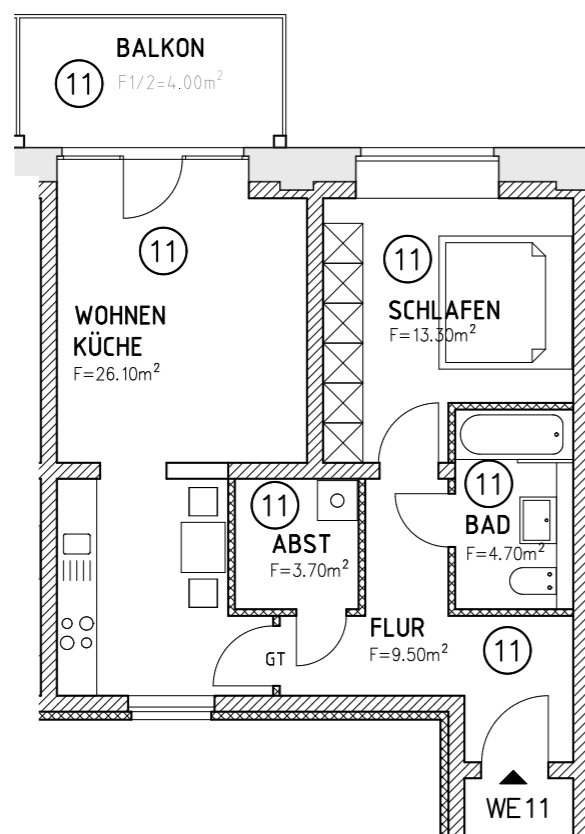
Der Grundrisskatalog dient nur zur Orientierung.  
Vertragsrelevant sind die Grundrisse aus der Teilungserklärung.

# WOHNUNG 11

(1. Obergeschoss)

**Wohnfläche gesamt: 61,30 m<sup>2</sup>**

Flur:	9,50 m <sup>2</sup>
Bad / WC:	4,70 m <sup>2</sup>
Wohnen / Küche:	26,10 m <sup>2</sup>
Schlafen:	13,30 m <sup>2</sup>
Abstellraum / HWR:	3,70 m <sup>2</sup>
Balkon:	4,00 m <sup>2</sup>

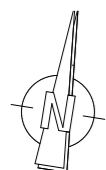
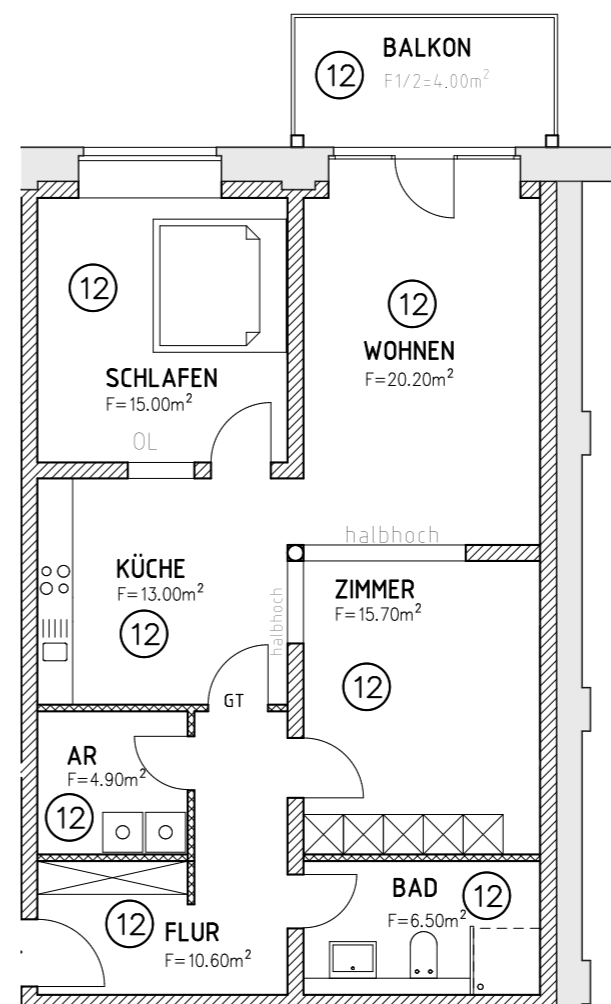


# WOHNUNG 12

(1. Obergeschoss)

**Wohnfläche gesamt: 66,80 m<sup>2</sup>**

Flur:	10,60 m <sup>2</sup>
Bad / WC:	6,50 m <sup>2</sup>
Küche:	13,00 m <sup>2</sup>
Wohnen:	20,20 m <sup>2</sup>
Schlafen:	15,00 m <sup>2</sup>
Zimmer:	15,70 m <sup>2</sup>
Abstellraum / HWR:	4,90 m <sup>2</sup>
Balkon:	4,00 m <sup>2</sup>



Der Grundrisskatalog dient nur zur Orientierung.  
Vertragsrelevant sind die Grundrisse aus der Teilungserklärung.



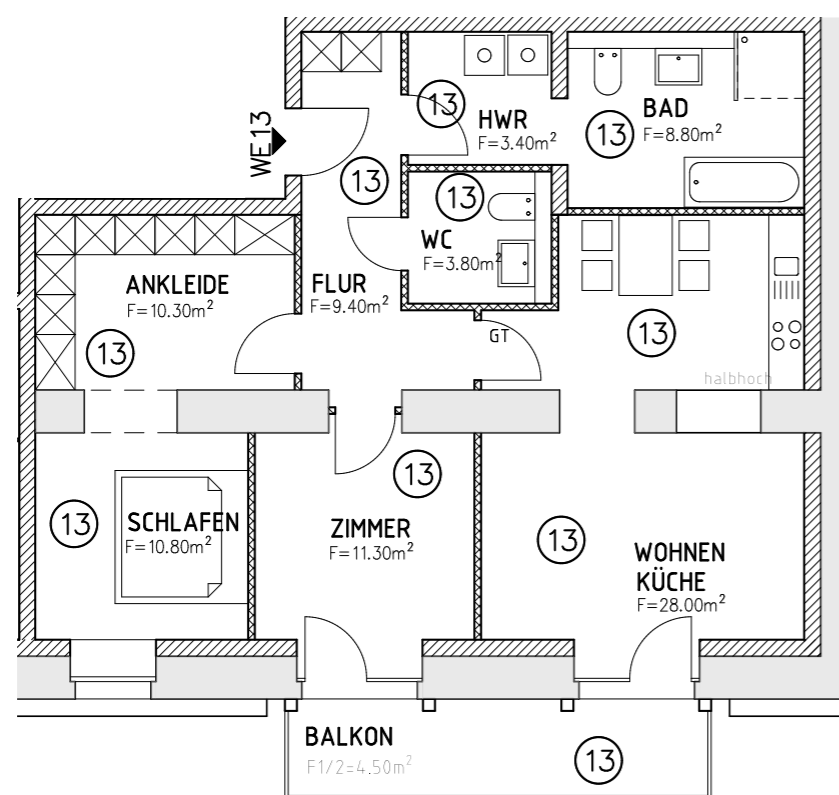
Der Grundrisskatalog dient nur zur Orientierung.  
Vertragsrelevant sind die Grundrisse aus der Teilungserklärung.

# WOHNUNG 13

(1. Obergeschoss)

**Wohnfläche gesamt: 90,30 m<sup>2</sup>**

Flur:	9,40 m <sup>2</sup>
Bad / WC:	12,60 m <sup>2</sup>
Wohnen / Küche:	28,00 m <sup>2</sup>
Schlafen:	21,10 m <sup>2</sup>
Zimmer:	11,30 m <sup>2</sup>
Abstellraum/HWR:	3,40 m <sup>2</sup>
Balkon:	4,50 m <sup>2</sup>

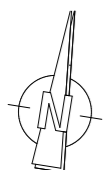
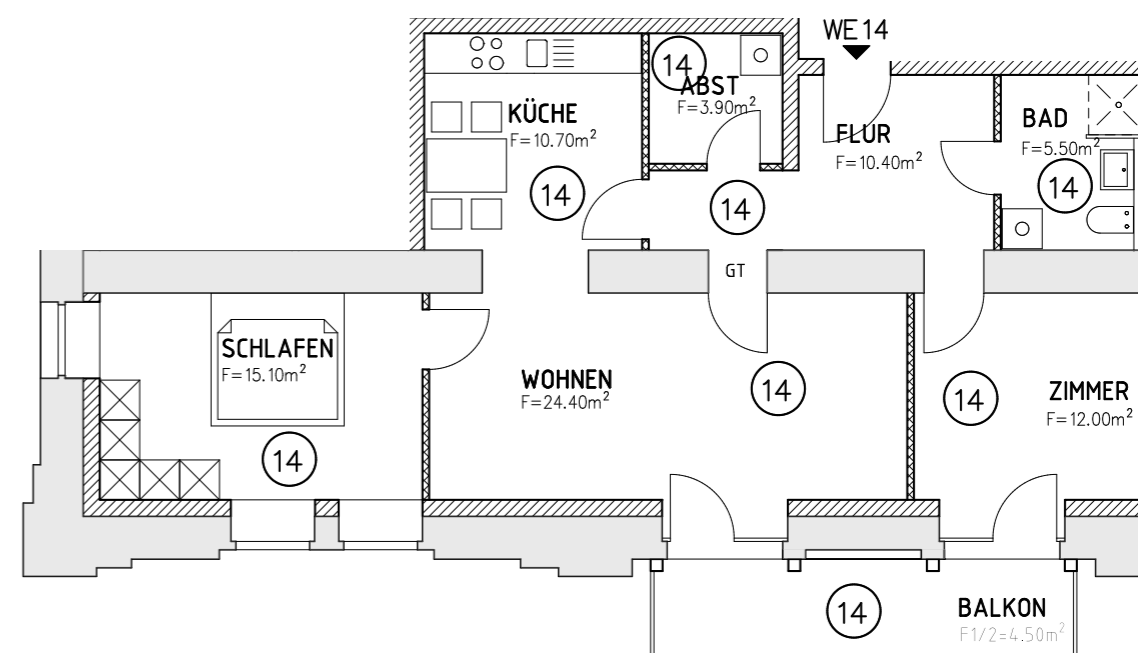


# WOHNUNG 14

(2. Obergeschoss)

**Wohnfläche gesamt: 86,50 m<sup>2</sup>**

Flur:	10,40 m <sup>2</sup>
Bad / WC:	5,50 m <sup>2</sup>
Küche:	10,70 m <sup>2</sup>
Wohnen:	24,40 m <sup>2</sup>
Schlafen:	15,10 m <sup>2</sup>
Zimmer / Arbeiten:	12,00 m <sup>2</sup>
Abstellraum/HWR:	3,90 m <sup>2</sup>
Balkon:	4,50 m <sup>2</sup>



Der Grundrisskatalog dient nur zur Orientierung.  
Vertragsrelevant sind die Grundrisse aus der Teilungserklärung.

Der Grundrisskatalog dient nur zur Orientierung.  
Vertragsrelevant sind die Grundrisse aus der Teilungserklärung.



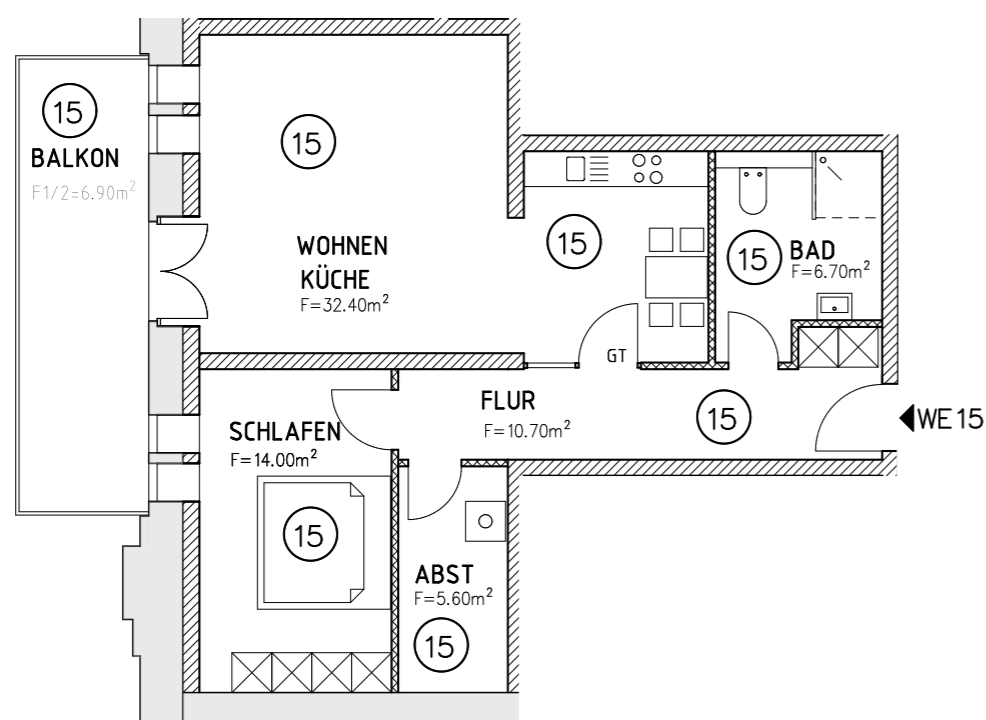


# WOHNUNG 15

(2. Obergeschoss)

**Wohnfläche gesamt: 76,30 m<sup>2</sup>**

Flur:	10,70 m <sup>2</sup>
Bad / WC:	6,70 m <sup>2</sup>
Wohnen / Küche:	32,40 m <sup>2</sup>
Schlafen:	14,00 m <sup>2</sup>
Abstellraum / HWR:	5,60 m <sup>2</sup>
Balkon:	6,90 m <sup>2</sup>

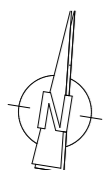
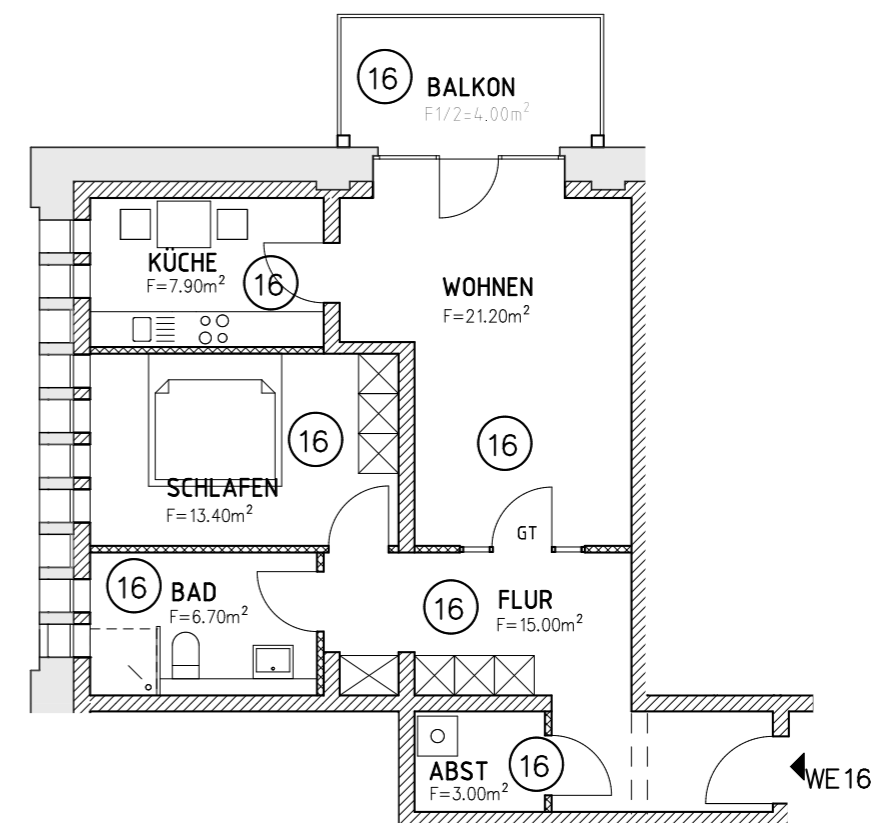


# WOHNUNG 16

(2. Obergeschoss)

**Wohnfläche gesamt: 71,20 m<sup>2</sup>**

Flur:	15,00 m <sup>2</sup>
Bad / WC:	6,70 m <sup>2</sup>
Küche:	7,90 m <sup>2</sup>
Wohnen:	21,20 m <sup>2</sup>
Schlafen:	13,40 m <sup>2</sup>
Abstellraum / HWR:	3,00 m <sup>2</sup>
Balkon:	4,00 m <sup>2</sup>



Der Grundrisskatalog dient nur zur Orientierung.  
Vertragsrelevant sind die Grundrisse aus der Teilungserklärung.

Der Grundrisskatalog dient nur zur Orientierung.  
Vertragsrelevant sind die Grundrisse aus der Teilungserklärung.

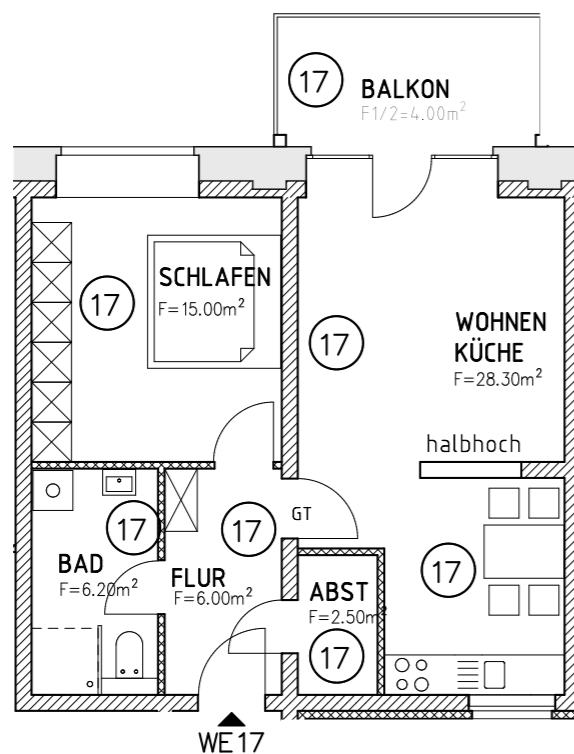


# WOHNUNG 17

(2. Obergeschoss)

**Wohnfläche gesamt: 62,00 m<sup>2</sup>**

Flur:	6,00 m <sup>2</sup>
Bad / WC:	6,20 m <sup>2</sup>
Wohnen / Küche:	28,30 m <sup>2</sup>
Schlafen:	15,00 m <sup>2</sup>
Abstellraum / HWR:	2,50 m <sup>2</sup>
Balkon:	4,00 m <sup>2</sup>

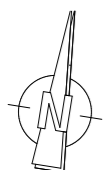
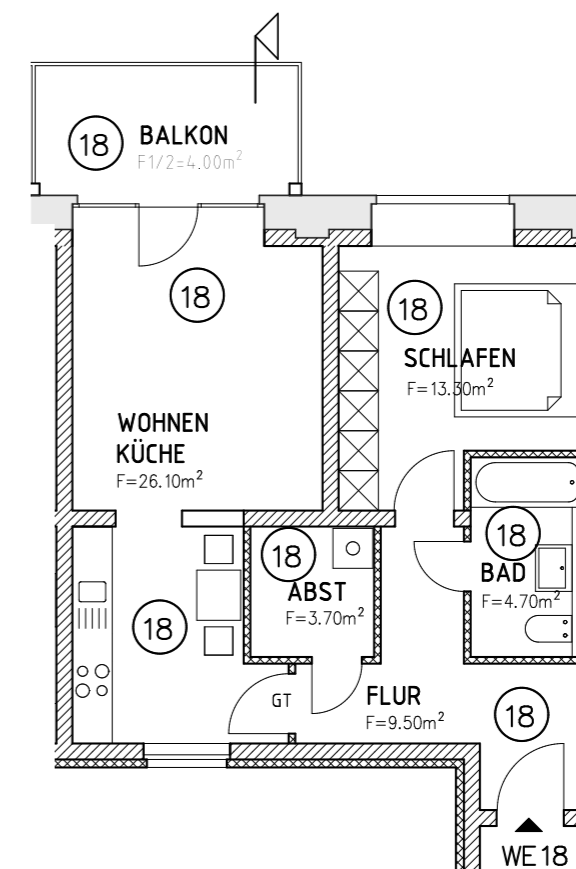


# WOHNUNG 18

(2. Obergeschoss)

**Wohnfläche gesamt: 61,30 m<sup>2</sup>**

Flur:	9,50 m <sup>2</sup>
Bad / WC:	4,70 m <sup>2</sup>
Wohnen / Küche:	26,10 m <sup>2</sup>
Schlafen:	13,30 m <sup>2</sup>
Abstellraum / HWR:	3,70 m <sup>2</sup>
Balkon:	4,00 m <sup>2</sup>



Der Grundrisskatalog dient nur zur Orientierung.  
Vertragsrelevant sind die Grundrisse aus der Teilungserklärung.

Der Grundrisskatalog dient nur zur Orientierung.  
Vertragsrelevant sind die Grundrisse aus der Teilungserklärung.

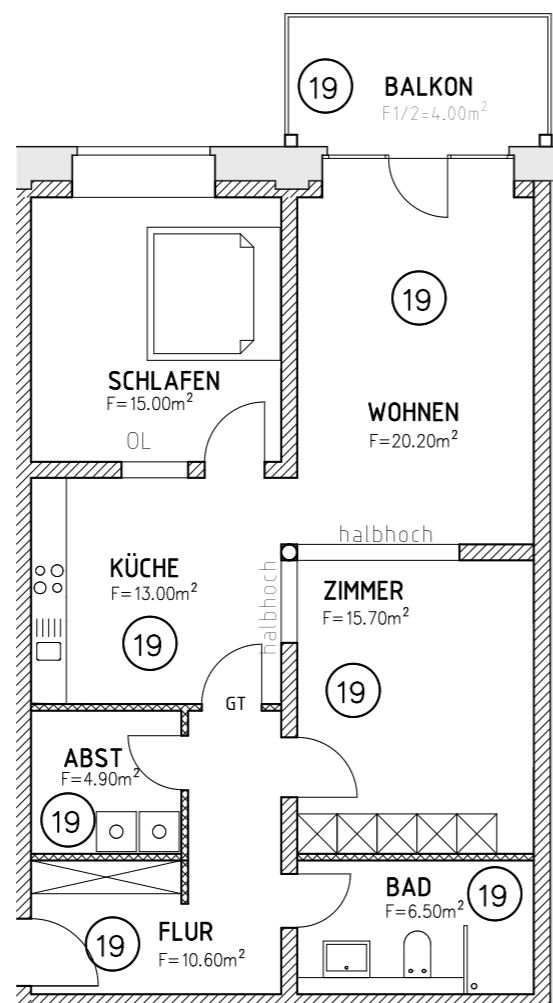


# WOHNUNG 19

(2. Obergeschoss)

**Wohnfläche gesamt: 89,90 m<sup>2</sup>**

Flur:	10,60 m <sup>2</sup>
Bad / WC:	6,50 m <sup>2</sup>
Küche:	13,00 m <sup>2</sup>
Wohnen:	20,20 m <sup>2</sup>
Schlafen:	15,00 m <sup>2</sup>
Zimmer / Arbeiten:	15,70 m <sup>2</sup>
Abstellraum/HWR:	4,90 m <sup>2</sup>
Balkon:	4,00 m <sup>2</sup>

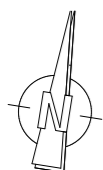
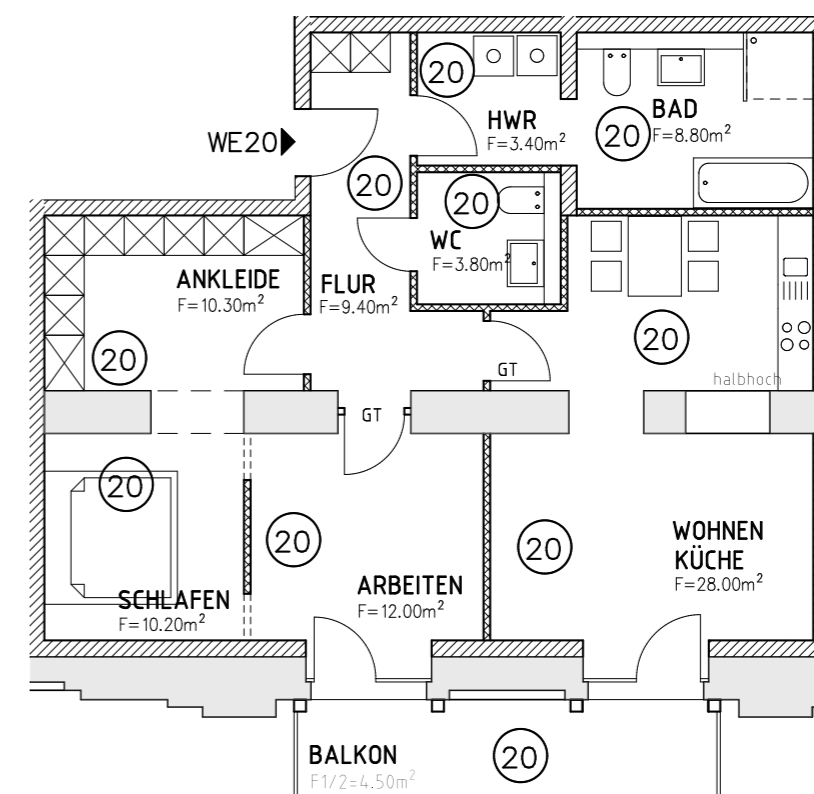


# WOHNUNG 20

(2. Obergeschoss)

**Wohnfläche gesamt: 90,40 m<sup>2</sup>**

Flur:	9,40 m <sup>2</sup>
Bad / WC:	12,60 m <sup>2</sup>
Wohnen / Küche:	28,00 m <sup>2</sup>
Schlafen:	20,50 m <sup>2</sup>
Zimmer / Arbeiten:	12,00 m <sup>2</sup>
Abstellraum / HWR:	3,40 m <sup>2</sup>
Balkon:	4,50 m <sup>2</sup>



Der Grundrisskatalog dient nur zur Orientierung. Vertragsrelevant sind die Grundrisse aus der Teilungserklärung.

Der Grundrisskatalog dient nur zur Orientierung. Vertragsrelevant sind die Grundrisse aus der Teilungserklärung.

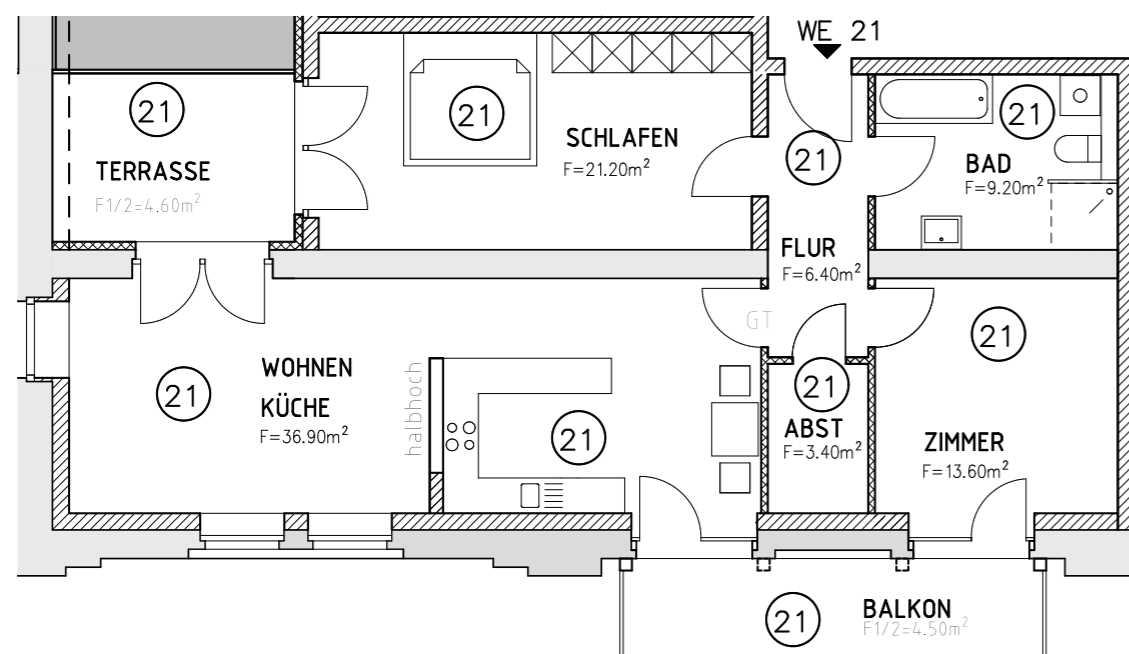


# WOHNUNG 21

(3. Obergeschoss)

**Wohnfläche gesamt: 99,80 m<sup>2</sup>**

Flur:	6,40 m <sup>2</sup>
Bad / WC:	9,20 m <sup>2</sup>
Wohnen / Küche:	36,90 m <sup>2</sup>
Schlafen:	21,20 m <sup>2</sup>
Zimmer:	13,60 m <sup>2</sup>
Abstellraum/HWR:	3,40 m <sup>2</sup>
Balkon:	9,10 m <sup>2</sup>

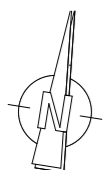
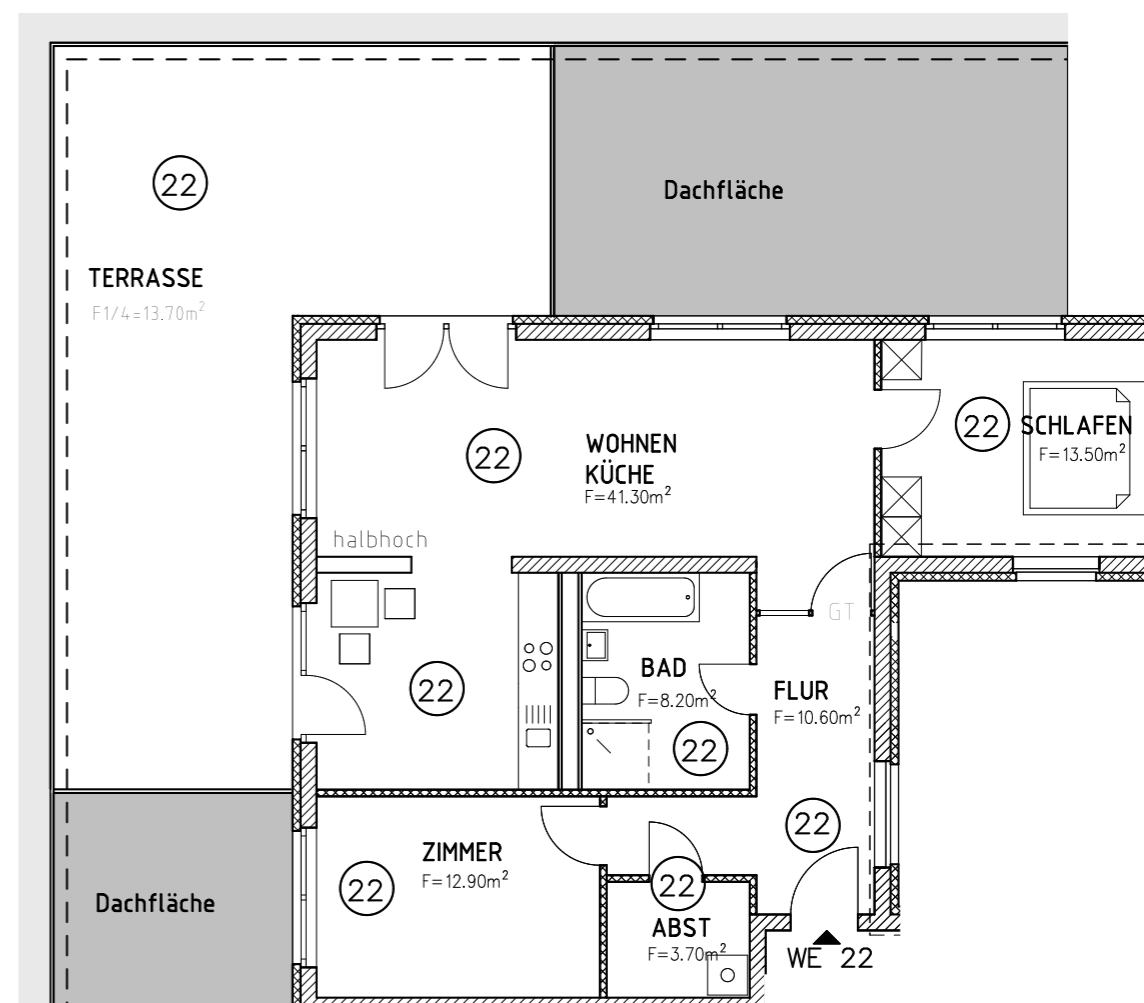


# WOHNUNG 22

(3. Obergeschoss)

**Wohnfläche gesamt: 103,90 m<sup>2</sup>**

Flur:	10,60 m <sup>2</sup>
Bad / WC:	8,20 m <sup>2</sup>
Wohnen / Küche:	41,30 m <sup>2</sup>
Schlafen:	13,50 m <sup>2</sup>
Zimmer:	12,90 m <sup>2</sup>
Abstellraum / HWR:	3,70 m <sup>2</sup>
Balkon:	13,70 m <sup>2</sup>



Der Grundrisskatalog dient nur zur Orientierung.  
Vertragsrelevant sind die Grundrisse aus der Teilungserklärung.

Der Grundrisskatalog dient nur zur Orientierung.  
Vertragsrelevant sind die Grundrisse aus der Teilungserklärung.

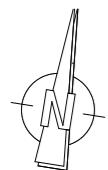
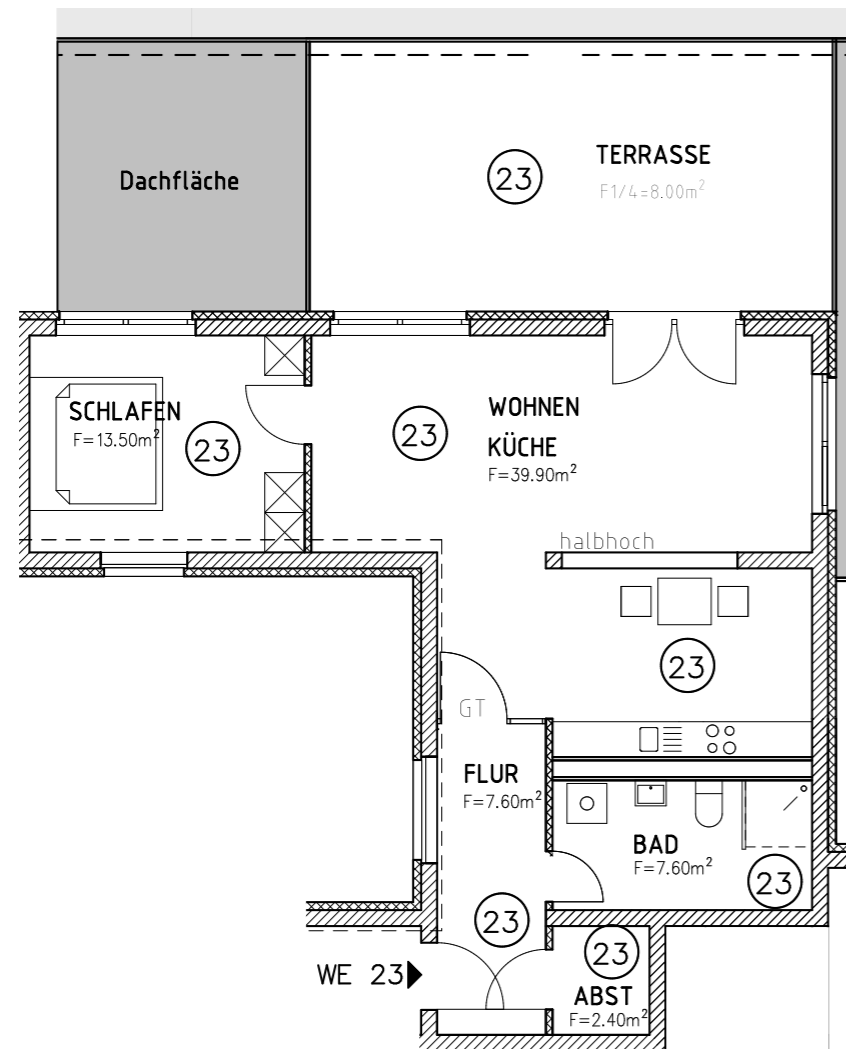


# WOHNUNG 23

(3. Obergeschoss)

**Wohnfläche gesamt: 79,00 m<sup>2</sup>**

Flur:	7,60 m <sup>2</sup>
Bad / WC:	7,60 m <sup>2</sup>
Wohnen / Küche:	39,90 m <sup>2</sup>
Schlafen:	13,50 m <sup>2</sup>
Abstellraum / HWR:	2,40 m <sup>2</sup>
Balkon:	8,00 m <sup>2</sup>



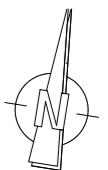
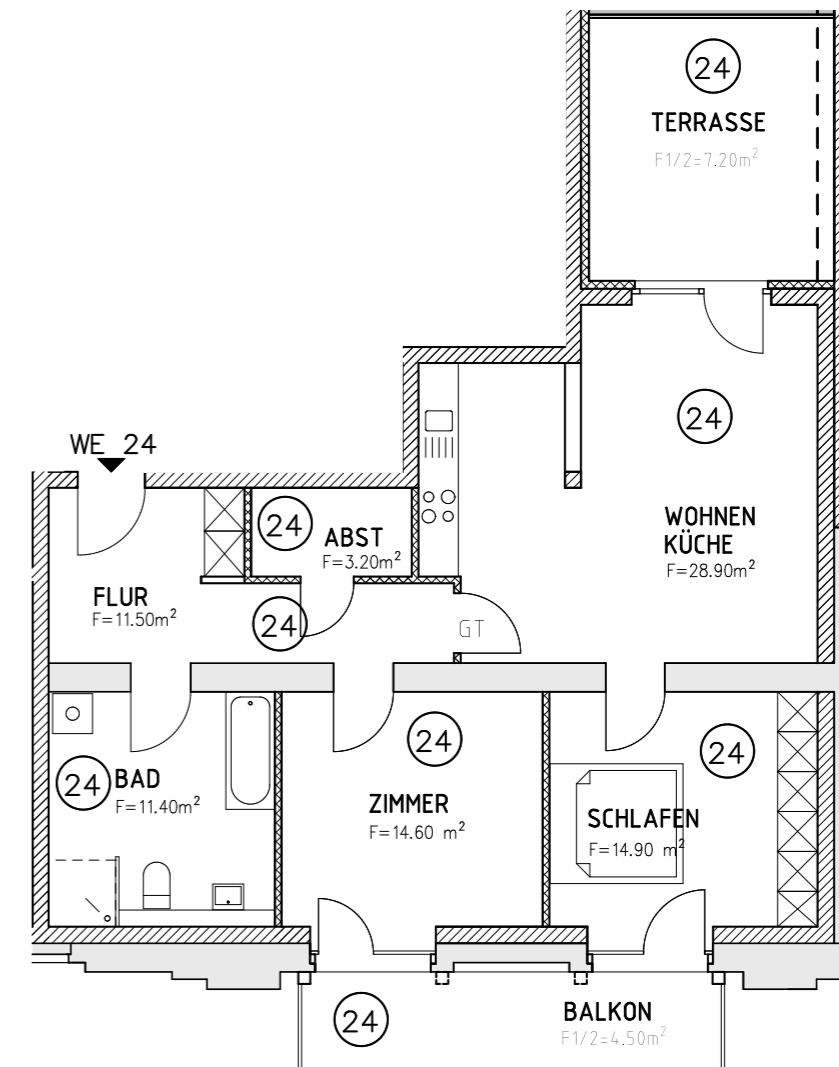
Der Grundrisskatalog dient nur zur Orientierung.  
Vertragsrelevant sind die Grundrisse aus der Teilungserklärung.

# WOHNUNG 24

(3. Obergeschoss)

**Wohnfläche gesamt: 96,20 m<sup>2</sup>**

Flur:	11,50 m <sup>2</sup>
Bad / WC:	11,40 m <sup>2</sup>
Wohnen / Küche:	28,90 m <sup>2</sup>
Schlafen:	14,90 m <sup>2</sup>
Zimmer:	14,60 m <sup>2</sup>
Abstellraum / HWR:	3,20 m <sup>2</sup>
Balkon:	11,70 m <sup>2</sup>



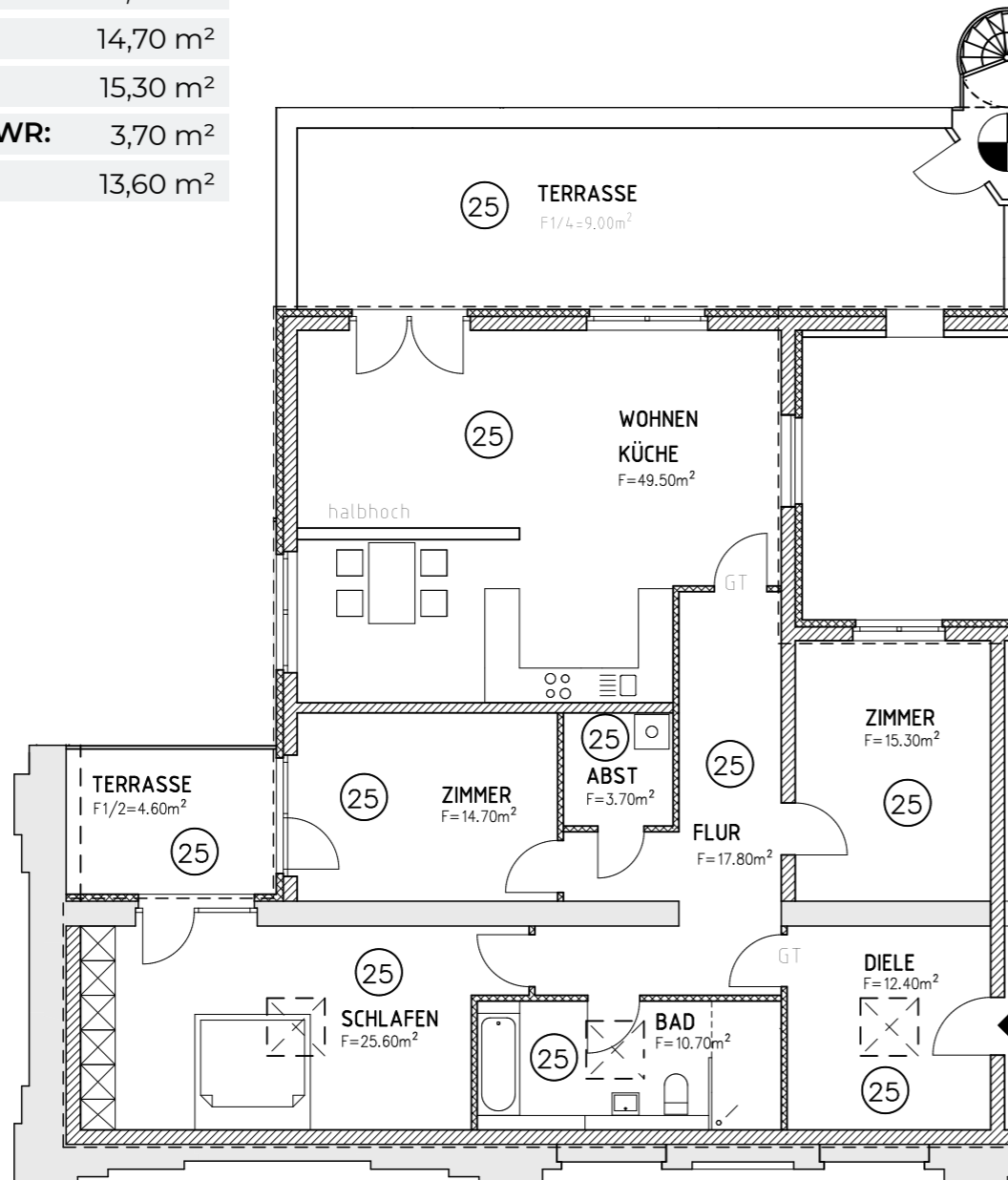
Der Grundrisskatalog dient nur zur Orientierung.  
Vertragsrelevant sind die Grundrisse aus der Teilungserklärung.

# WOHNUNG 25

(4. Obergeschoss)

**Wohnfläche gesamt: 163,30 m<sup>2</sup>**

Flur Diele:	30,20 m <sup>2</sup>
Bad / WC:	10,70 m <sup>2</sup>
Wohnen / Küche:	49,50 m <sup>2</sup>
Schlafen:	25,60 m <sup>2</sup>
Zimmer:	14,70 m <sup>2</sup>
Zimmer:	15,30 m <sup>2</sup>
Abstellraum / HWR:	3,70 m <sup>2</sup>
Balkon:	13,60 m <sup>2</sup>

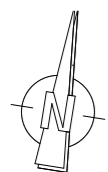
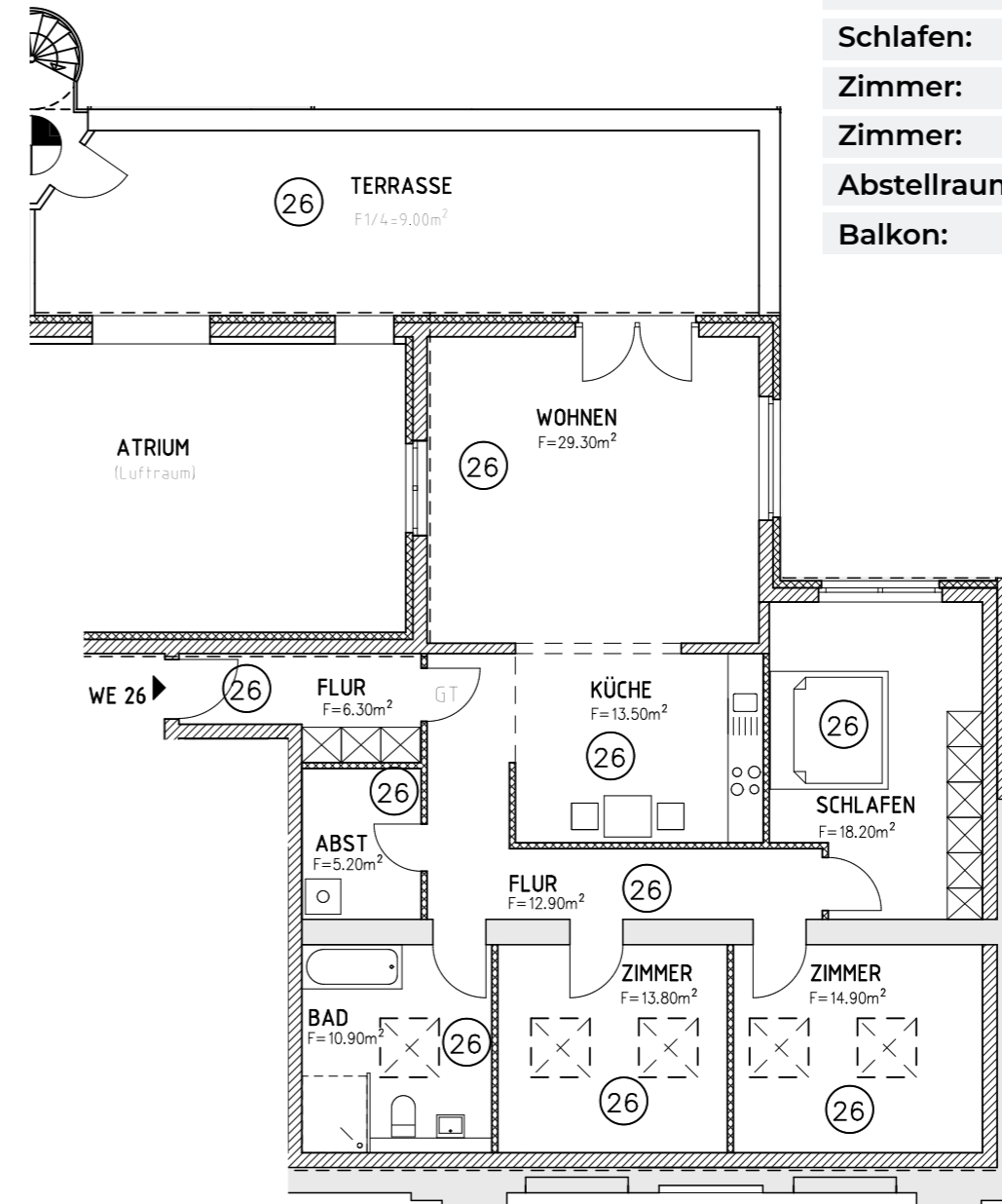


# WOHNUNG 26

(4. Obergeschoss)

**Wohnfläche gesamt: 134,00 m<sup>2</sup>**

Flur / Diele:	19,20 m <sup>2</sup>
Bad / WC:	10,90 m <sup>2</sup>
Küche:	13,50 m <sup>2</sup>
Wohnen:	29,30 m <sup>2</sup>
Schlafen:	18,20 m <sup>2</sup>
Zimmer:	14,90 m <sup>2</sup>
Zimmer:	13,80 m <sup>2</sup>
Abstellraum / HWR:	5,20 m <sup>2</sup>
Balkon:	9,00 m <sup>2</sup>



Der Grundrisskatalog dient nur zur Orientierung.  
Vertragsrelevant sind die Grundrisse aus der Teilungserklärung.

Der Grundrisskatalog dient nur zur Orientierung.  
Vertragsrelevant sind die Grundrisse aus der Teilungserklärung.

