

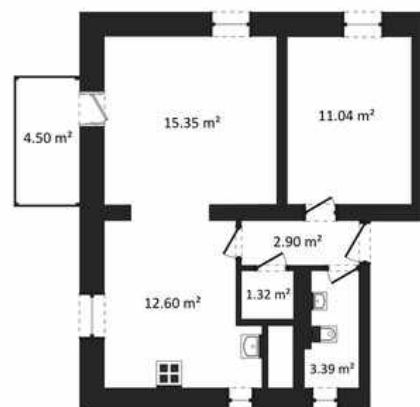
GRUNDRISS



WOHNUNG 1

2 ZKB | Erdgeschoss links

Wohnen	15,35 m ²
Kochen/Essen	12,60 m ²
Schlafen	11,04 m ²
Bad	3,39 m ²
Flur	2,90 m ²
Hauswirtschaftsraum	1,32 m ²
Terrasse (0,25%)	1,13 m ²
Gesamt	47,73 m²



* Planungen aus PARK 55 Musterobjekt (ca. 270 qm)

3D-Ansicht



* Planungen aus PARK 55 Musterobjekt (ca. 270 qm)

GRUNDRISS

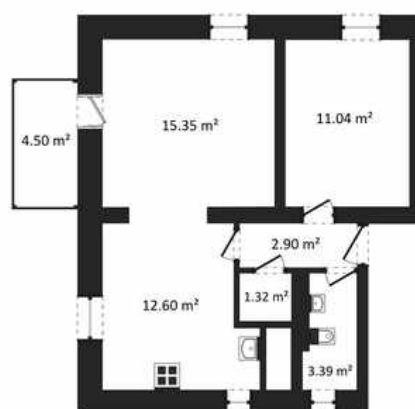


WOHNUNG 3

2 ZKB | 1. Obergeschoss links

Wohnen	15,35 m ²
Kochen/Essen	12,60 m ²
Schlafen	11,04 m ²
Bad	3,39 m ²
Flur	2,90 m ²
Hauswirtschaftsraum	1,32 m ²
Balkon (0,25%)	1,13 m ²

Gesamt 47,73 m²



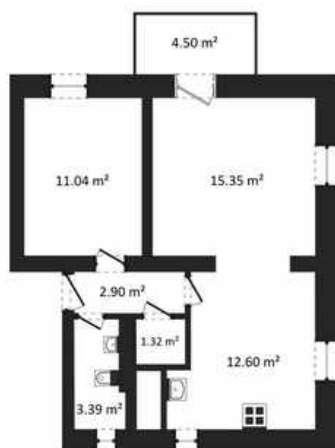
* Planungen aus PARK 55 Musterobjekt (ca. 270 qm)

GRUNDRISS



WOHNUNG 4

2 ZKB | 1. Obergeschoss, rechts



Wohnen	15,35 m ²
Kochen/Essen	12,60 m ²
Schlafen	11,04 m ²
Bad	3,39 m ²
Flur	2,90 m ²
Hauswirtschaftsraum	1,32 m ²
Terrasse (0,25%)	1,13 m ²
Gesamt	47,73 m²

GRUNDRISS

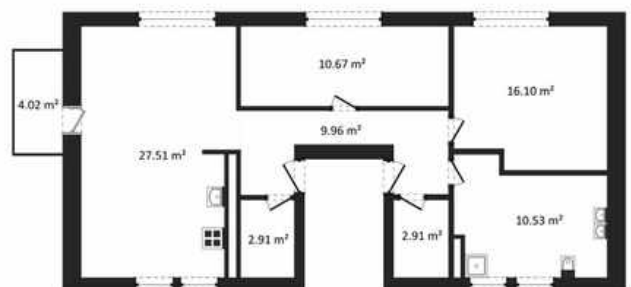


WOHNUNG 5

3 ZKB | Dachgeschoss

Wohnen/Essen	27,51 m ²
Schlafen I	16,10 m ²
Schlafen II	10,67 m ²
Bad	10,53 m ²
Flur	9,96 m ²
Abstellraum	2,91 m ²
Hauswirtschaftsraum	2,91 m ²
Balkon (0,25%)	1,01 m ²

Gesamt 81,60 m²



* Planungen aus PARK 55 Musterobjekt (ca. 270 qm)

3D-Ansicht



* Planungen aus PARK 55 Musterobjekt (ca. 270 qm)